



KONICA MINOLTA

柯尼卡美能达

# AccurioPress 6136 AccurioPress 6120

黑白生产型数字印刷系统



Giving Shape to Ideas

创意改变世界

凭借强劲的生产力、可靠性和智能化，加速胶印向数字印刷转型，倾力打造更高效的印刷工作环境。

# 全新高端生产型黑白数字印刷系统 AccurioPress 系列产品现已面世！



## AccurioPress

### 6136/6120

6136 : 136 页 / 分钟    6120 : 120 页 / 分钟

工业喷墨数字印刷系统  
**AccurioJet**

生产型数字印刷系统  
**AccurioPro**

工作流程解决方案  
**AccurioPress**

### 柯尼卡美能达Accurio系列助力客户业务发展

Accurio系列可通过扩展印刷服务、自动化处理、提高输出质量和降低成本助力业务增长。该系列产品包括AccurioPress生产型数字印刷系统、AccurioJet工业喷墨数字印刷系统、AccurioPro工作流程解决方案和云端色彩管理工具。



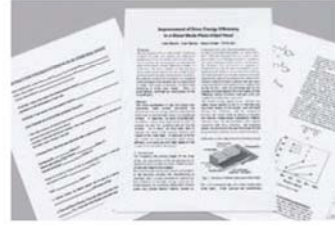
### 智能质量优化器

在印前和印刷的过程中可进行自动校正浓度和色阶，以及正反对位，快速稳定地生产出高质量的印刷品。



### 支持350g/m<sup>2</sup>厚纸打印

助力拓宽印刷服务范围，包括包装印刷、在采用令人印象深刻的厚纸上印刷名片额外的内容和打印吊牌上的价格信息等。



### 兼容40g/m<sup>2</sup>薄纸

可广泛印制各类薄纸印品，包括合同、低成本传单和发票等，还可使用薄纸以较低的成本打印建议书。



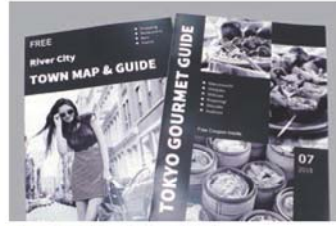
### 可靠的进纸性能

使用真空吸附式进纸系统，不仅可轻松应对传送负荷较大的厚纸，还可稳定传送容易打滑的预印产品。



### 低成本信封打印

使用信封打印专用的定影组件以实现可靠的纸张传送，由于还可打印中央粘合的通用信封，因而实现了低成本打印环境。



### 高质量鞍式书本装订

配备了SD-513时，可执行高达200页的鞍式装订，还可利用方背功能和/或三边裁切（切纸）功能进行高质量的书本装订。



### 加厚书本装订

使用PB-503可执行高达600页的胶装装订。由于可在不裁切的情况下执行书本装订，可使用未裁切的原始尺寸（SRA）进行高效的书本装订。



### 多种折页功能

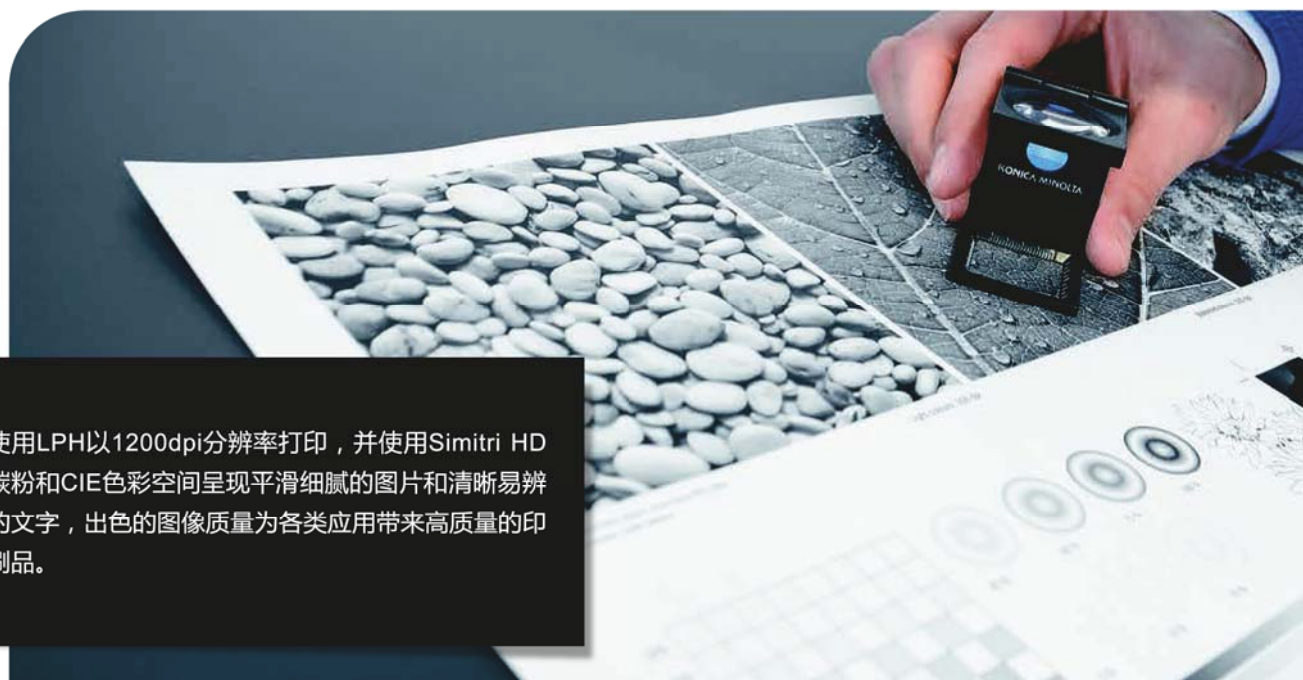
FD-503具备多种折页功能。对于简易传单、DM和旅程指南等，可实现高效的打印环境而无需离线操作。



## AccurioPress 6136系列 以丰富的功能满足专业用户需求

- 出色的生产力和耐用性，满足大印量需求；
- 智能质量优化器满足高质量和短交付周期的需求；
- 灵活的纸张兼容性，有效拓展印刷服务业务；
- 高质量图像满足广泛的应用需求；
- 高性能排纸处理器有效提高工作效率和缩短交付周期；
- 卓越的易用性，助力构建适合客户业务的工作流程。

# 高质量图像

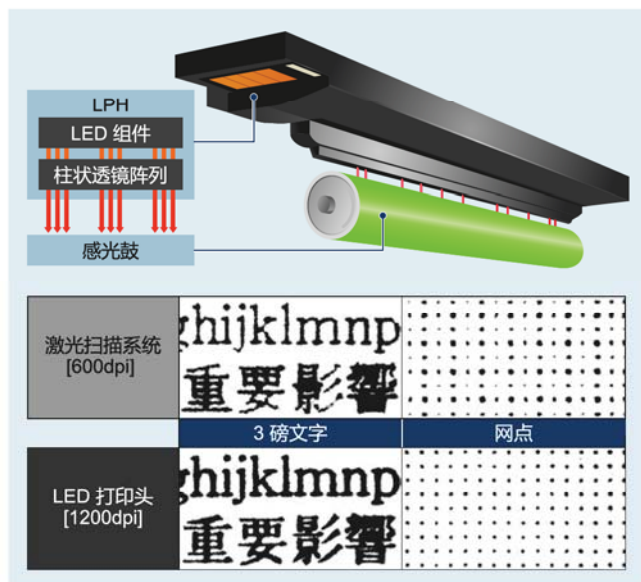


使用LPH以1200dpi分辨率打印，并使用Simitri HD碳粉和CIE色彩空间呈现平滑细腻的图片 and 清晰易辨的文字，出色的图像质量为各类应用带来高质量的印刷品。

## 采用LED打印头 (LPH)

### 1200dpi 高分辨率输出

使用LED单元，利用LED打印头进行写入。精细的30μm的光束直径可实现1200dpi的分辨率，从而可实现出色的再现性能，大幅提高了细小文字的锐度和加网质量。



## 高质量图像和环保并行不悖

### Simitri HD碳粉

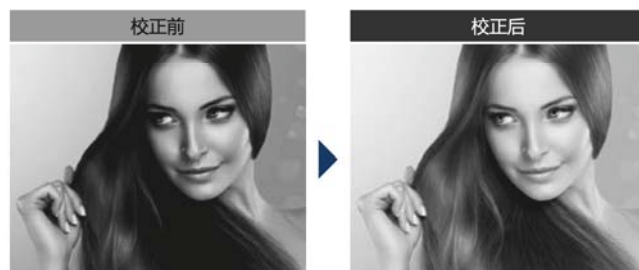
采用含植物萃取成分的Simitri HD碳粉，该碳粉可在低温下定影，有助于降低能耗。此外，该碳粉在生产、使用和废弃处理等环节均考虑到了环保因素，减轻了环境负担。

**Simitri HD**  
高清晰聚合碳粉

## 简化工作流程以提高印品质量

### 色调曲线应用程序

可在Color Centro中使用标配的色调曲线进行调整。如打印作业的亮度、对比度和其它设置亦可通过此工具进行调整，即使出现曝光过度或曝光不足的情况，也可快速校正而不必借助专门的应用程序，明显提高了工作效率和印品质量。

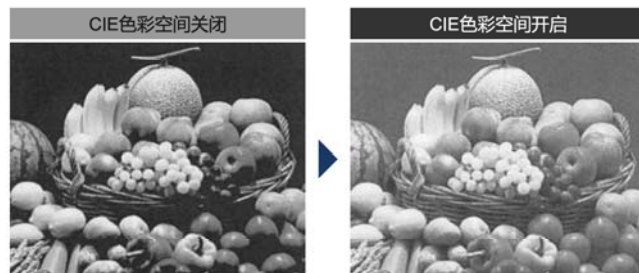


## 优化处理CMYK数据

### 使用CIE色彩空间

原文件为彩色文件时，输入图像会被临时转换到CIE空间，在该图像被转换到设备的色彩空间后，即会执行优化处理。相比于传统的基于公式的简单转换，该处理可抑制阴影部分的色彩遮蔽现象，呈现丰富的明暗层次。

\* 输出速度可能会有所下降。



# 智能质量优化器 IQ-501 ( 选购 )



使用智能质量优化器可让用户在印前快速进行自动浓度调整和正反对位调整，且无需专业技能。可大幅缩短调整时间，提高设备生产力。此外，由于可在印刷时进行实时监控浓度和正反对位，因而可产出高质量的印刷品。

无需专业技能即可快速高准确度输出

## 自动浓度校正和正反对位调整

浓度校正和正反对位调整可在印前自动进行。这可明显减少调整用时，增加生产时间，从而提高了与效益密切相关的印刷工作效率。此外，还可避免因手动测量或输入错误导致质量问题，同时推动了自动生产高质量印品的零技能门槛。

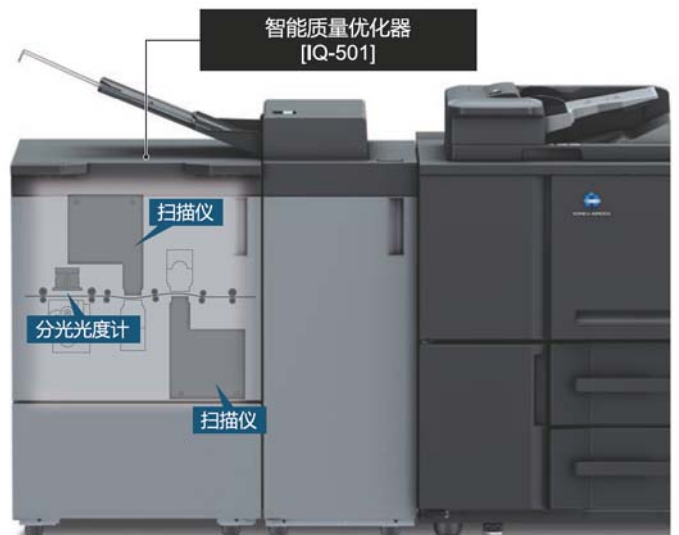
印刷中实时监控和校正

## 实时色阶校正和正反对位调整

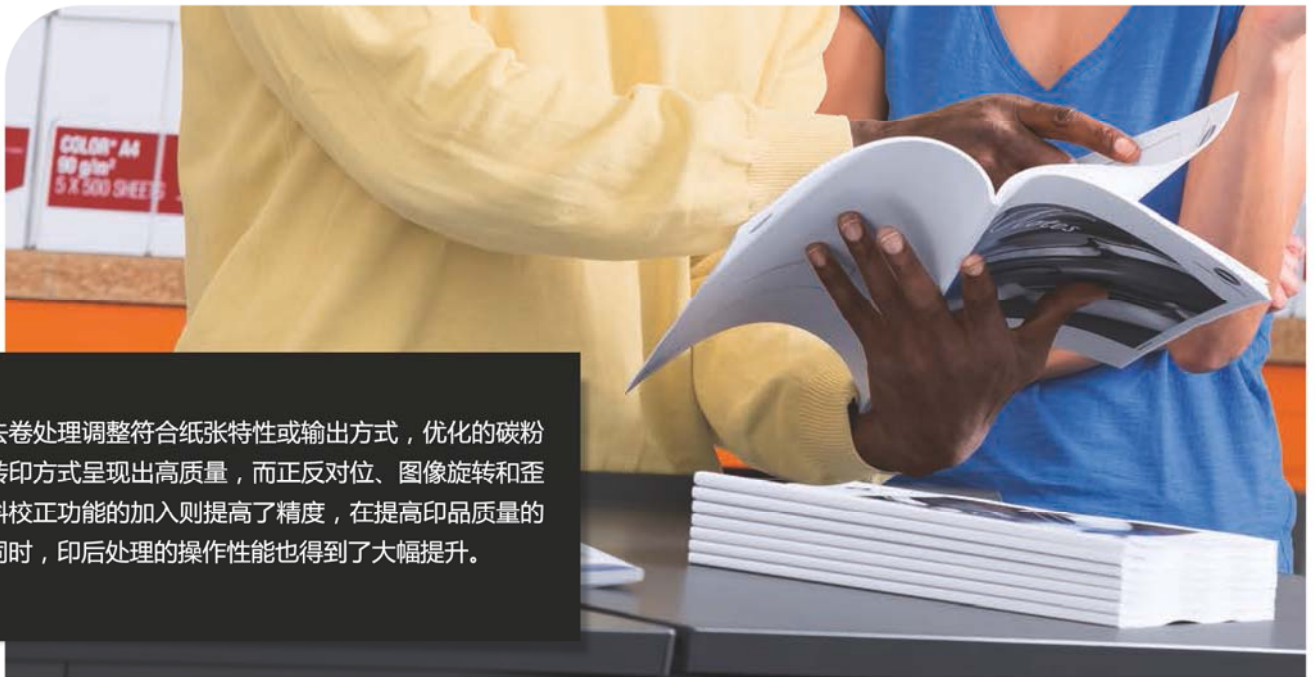
印刷过程中，可在印刷材料的页边位置自动打印色阶色块和裁切标记，以进行连续监控而不会降低生产力。一旦检测到偏离目标水平，则会自动校正以减少印刷废品，从而可降低成本和提升客户信任度。



适用于对位精度要求高的名片、门票和书本印刷。



# 高品质来自于先进的功能



去卷处理调整符合纸张特性或输出方式，优化的碳粉转印方式呈现出高质量，而正反对位、图像旋转和歪斜校正功能的加入则提高了精度，在提高印品质量的同时，印后处理的操作性能也得到了大幅提升。

不影响生产力的卷曲调整

## 实时去卷校正功能

\* 选购件

采用RU-518中继组件，可实现 20 级细化去卷调整。印刷过程中可进行去卷处理而不会降低生产力。平整的印刷纸张可有效减轻印后处理负荷并减少废品。

提高印品质量的工作流程

## 混合去卷调整功能

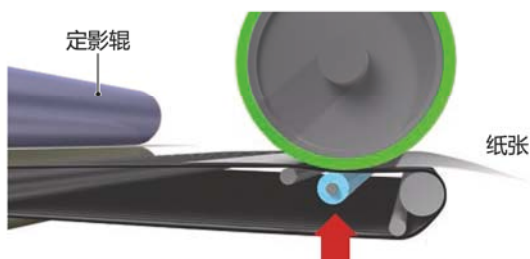
\* 选购件

RU-518 中继组件可选配 HM-103 加湿去卷组件，两者的结合实现了机械系统和增湿系统互补的混合去卷系统。增湿有助于冷却经定影组件加热的纸张并降低挺度，实现更高效的去卷处理。此外，由于该系统兼具去卷和静电消除效果，离线印后处理的操作性能也得以大幅提升。

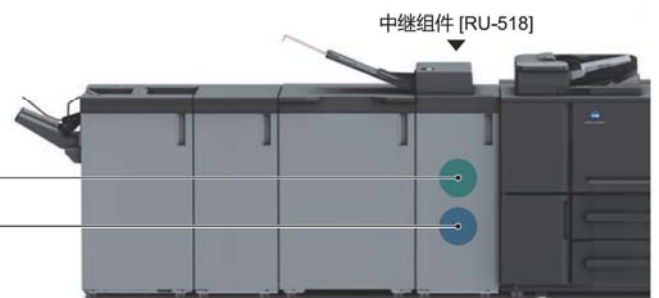
提高碳粉转印质量和纸张传送能力

## 带式转印

纸张被吸附在转印带上，彼此紧贴无间隙，转印带受压可使碳粉被均匀吸附。该处理可有效避免纸张边缘上的图像异常和因辊阻力导致的转印滑移现象。



转印辊施加压力到转印带或感光鼓，纸张吸附在感光鼓上。

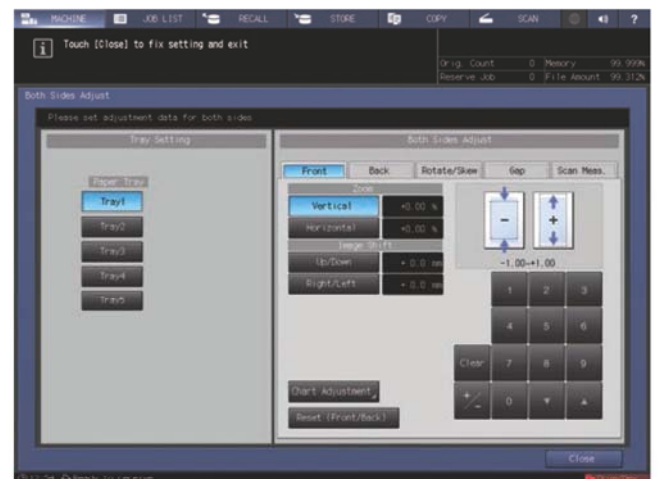


中继组件 [RU-518]

增加图像旋转和歪斜校正功能

## 高精度正反对位调整功能

对于图像旋转和歪斜调整，现已可进行高精度的正反对位调整。对于要求高精度对位的名片、购物卡和门票等应用，此便利的调整十分有用。



# 兼容广泛的纸张类型和应用

\* 此页上的彩色输出样品是另外的印品。



优良的纸张传送技术实现了广泛的纸张类型和克重 (40g/m<sup>2</sup>至350g/m<sup>2</sup>) 的可靠传送。经过胶印的纸张、信封和地址标签等纸张的进纸性能的提升有助于开发潜在的客户需求, 拓展服务范围。

## 获得行业肯定的纸张兼容性

### 可打印40g/m<sup>2</sup>到350g/m<sup>2</sup>纸

兼容40g/m<sup>2</sup>到350g/m<sup>2</sup>纸张, 自动双面打印支持使用300g/m<sup>2</sup>的纸张。优秀的纸张兼容能力使得印刷服务能力也呈现多样化, 厚信封、吊牌打印和多种其它应用。



#### 厚纸印刷

价格吊牌、包装等。



#### 薄纸印刷

发票、合同、报告等。

## 稳定的厚纸和预印纸进纸性能

### 真空吸附式进纸系统

\* 选购件

大容量纸柜 PF-710 不仅采用了气流机构, 还采用了与胶印相同的吸附式进纸机构, 即使是高进纸负荷的厚纸和胶印纸张, 也可实现稳定、可靠的进纸性能。

## 使用专门的定影组件

### 高质量信封印刷

\* 选购件

用于信封印刷的定影组件的应用, 确保了可靠和高质量的信封打印。由于其设计可有效避免信封重叠区域的光泽差异, 因此可使用实惠的普通信封以节约成本。



#### 其它应用

名片、邀请函、门票、奖状等。



#### 信封印刷

含可变数据的地址打印等。

# 高生产力和出色的耐用性

设备配备了适用于常用的A3尺寸纸张的高速彩色扫描仪，使其生产力大幅提高。此外，采用高硬度框架的耐用性设计使其在高负荷环境下仍具备可靠的性能。优秀的设计使设备达到高水平的生产力和可靠性。



## 出色的生产力

A4：136 页 / 分钟，  
A3：78 页 / 分钟高速输出

A4横版打印速度可达136页 / 分钟，A3尺寸打印速度达到78页 / 分钟，实现了高生产力。这赋予了印刷企业快速交付能力和快速应对加急订单的能力，这两种能力对按需印刷来说非常重要，可帮助印刷企业拓展印刷业务。

\* 6120 为 120 页 / 分钟 (A4) 和 70 页 / 分钟 (A3)

## 更高效的数据归档

### 使用高速双面彩色扫描仪

设备使用高速双面彩色扫描仪，扫描速度可达240面 / 分钟 (300dpi 双面扫描)。可为学校、政府机关、法律机构等场所的数据归档业务提供高效支持。除此之外，本系统还可为众多其它应用提供支持。

\* 6136/6120 上为标配



## 支持大印量印刷

### 大容量进纸和堆叠能力

可同时连接3台大容量纸柜 PF-710\*1，加上主机自身的纸盒，可连续供纸18,000\*2张。此外，还可同时连接3台大容量堆叠器 LS-506\*1，将纸张堆叠能力提高到15,000\*2张。大容量进纸盒配合大容量堆叠器为大印量印刷提供了保障。

\*1、选购件 \*2、进纸容量均以克重为80g/m<sup>2</sup>的纸计算。



## 打印期间也可更换

### 大容量碳粉瓶

设备的大容量碳粉瓶的输出能力约为105,000张\*1。该大容量碳粉瓶可减少更换频率，从而减轻工作负荷，并支持在打印中进行更换。停机时间得以减少，工作效率得以提高。

\*1、覆盖率为5%的A4尺寸文本原稿。



## 高可靠性的生产型设备

### 坚固的金属框架

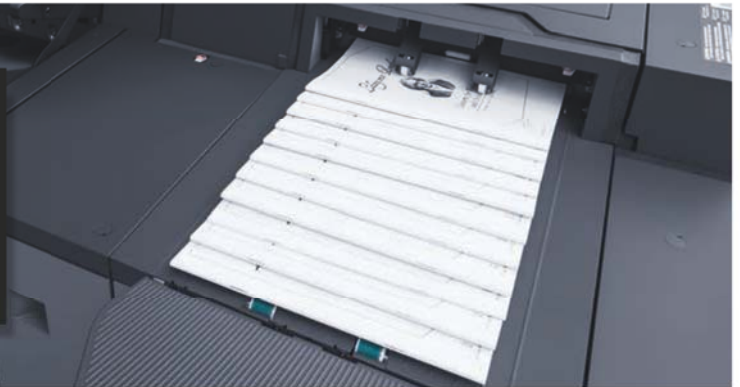
机身采用了坚固耐用的金属框架，即使长时间连续运行也可以保持稳定的可靠性。耗材使用寿命更长，可减少长期使用中的更换次数。





# 高性能排纸处理器 (选购)

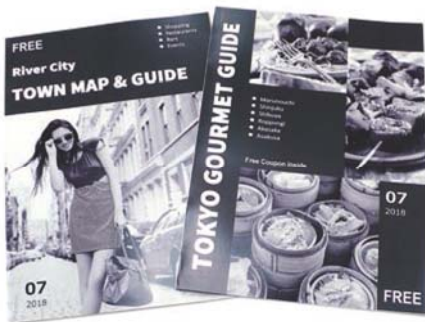
设备还可选购高性能排纸处理器，可使用方背、三边裁切和压痕功能进行鞍式书本装订，并拥有 600 页的胶装装订能力以及四折、对开折和其它折叠功能，可大幅减少人力成本或CRD外包费用，并可实现快速交付。



## 200页的高质量鞍式书本装订

### T 型鞍式装订器 SD-513

此鞍式装订器配备高质量的拱形夹钳机构，可进行 4 点装订、多张对折和多张三折。配合使用其它子选购件，还可进行方背处理，并可通过三边裁切功能处理出血设计。此外，它还可选配压痕线多达 4 条的压痕组件。



## 高效印制 DM 和宣传册

### 多功能折页打孔器 FD-503

该组件具备中央对折、内三折 / 外三折、平行对折、Z形折和对开式折页等多种折叠功能，以及 2 孔和 4 孔打孔功能，另外它还配备有纸张插页器功能。



## 快速处理600页装订

### 胶装装订器 PB-503

该组件可对300张（600页）或30mm厚的纸张进行胶装装订。它可将克重为216g/m<sup>2</sup>的卡纸用作封面，并可进行联机打印和涂胶。同时还可结合使用装订排纸处理器，构建多项兼容、节省成本和空间的系统配置。



\*1、使用封面时，内页的可达克重为 91g/m<sup>2</sup>。

## 多合一排纸处理器

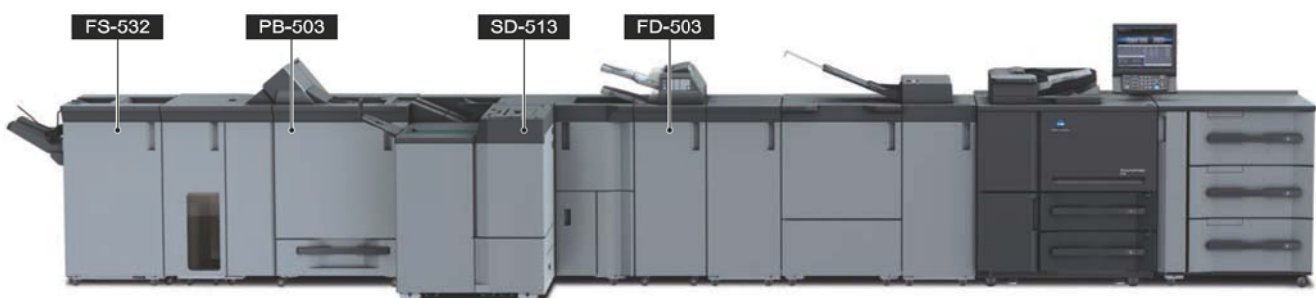
### 排纸处理器 FS-532

配备裁切刀的FS-532排纸处理器，凭借增强的纸张输出稳定性和优化的纸张路径，可对100张\*1纸进行装订，即使纸张数量较多也能达到精美的效果。另可根据需要选配三款子选购件鞍式装订器SD-510、打孔组件PK-522和插页器PI-502以扩展系统功能。

\*1、可装订50张A3纸。

## 其它排纸处理选购件

- 支持插入大批量纸张的 PI-PFU 组件 [FA-503+PF-710]
- 用于印制手册和目录等的鞍式装订器 [SD-506]



# 出色的易操作性

采用15英寸大尺寸触摸面板，可视效果和操作性俱佳，配备与彩色印刷系统相同的用户界面，大幅地提高了操作效率。不仅如此，它的特色之处还在于为操作人员提供先进的作业管理支持，简化输出工作流程，降低人力资源成本。



## 实现无缝衔接

### 采用与彩色印刷系统相同的触摸面板

彩色 / 黑白印刷系统的操作面板采用统一的用户界面，可提高安装时的操作培训效率和安装后的操作效率。



彩色印刷系统 (C6100)

黑白印刷系统 (6136)

## 可注册256种特性文件

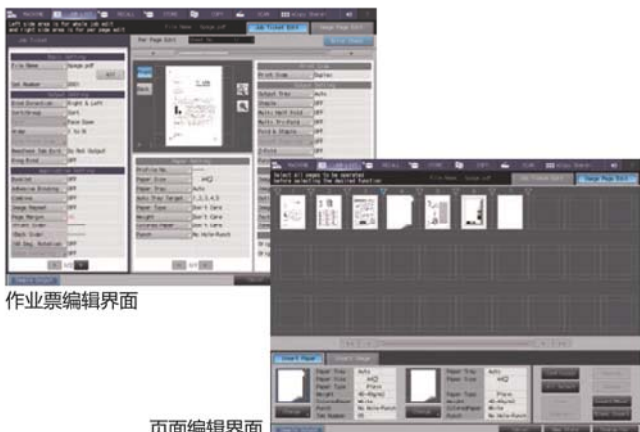
### 纸张特性文件

对于每个纸盒，均可进行尺寸设置、吹风设置和纸张类型。由于可针对每种纸张快速调用合适的处理设置，提高了作业转换时的生产效率。在此纸张目录中，可注册256种特性文件。

## 通过详细的设置提高操作效率

### 作业票 / 页面编辑

可对作业票进行详细的检查和编辑。作业票编辑完毕后，可预览，也可输出样本以方便检查确认。灵活的业务管理让复杂而又精确的输出操作变得更加高效。



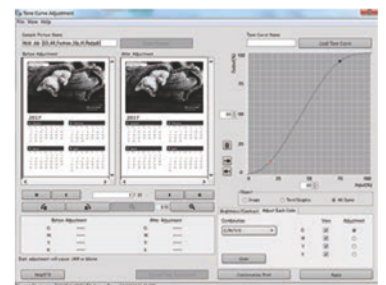
作业票编辑界面

页面编辑界面

## 灵活易用的管理工具

### Color Centro (标配)

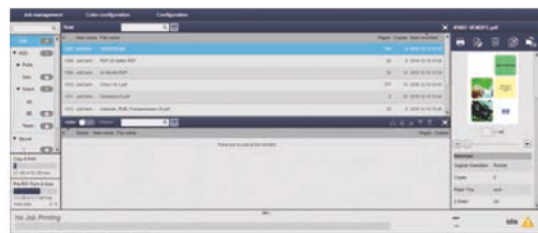
设备采用与彩色生产型设备相同的色彩管理软件 Color Centro。可通过电脑分别对图像和文本 / 图形调整色调曲线，实现更加灵活的图像质量调整。



## 无缝衔接又简单易用的界面

### AccurioPro Print Manager (标配)

相当于彩色生产型印刷系统等上安装的 Job Centro 功能，现已可通过网页浏览器使用。易用的界面高度契合主机面板和打印驱动程序，可明显提高操作效率。此外，还可从此界面启动 Color Centro，实现无缝衔接管理。

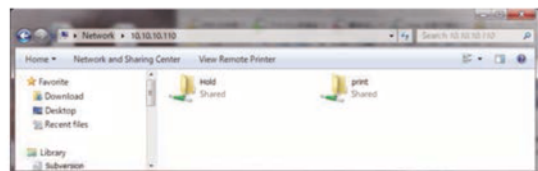


## 使用热文件夹进行便利的打印

### 直接打印

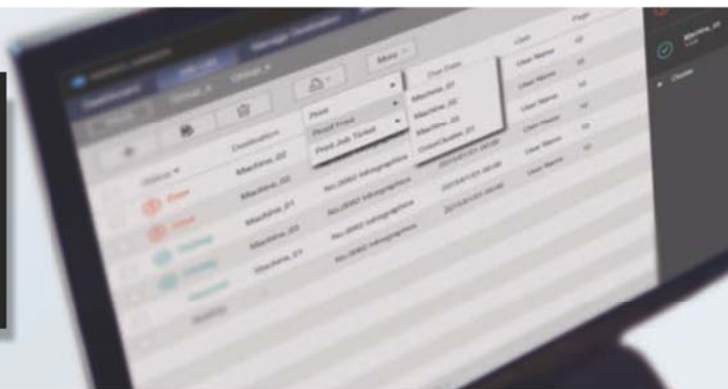
直接将 PDF/TIFF 文件拖放至图标或共享文件夹所在位置即可开始打印，无需启动相关应用程序。为一些使用频率较高的打印设置分配图标后，下次作业时无需重复设置即可直接打印，操作方便快捷。

\* AccurioPro 热文件夹和主机功能均可执行直接打印。



# 高效工作流程

通过各种外部连接拓展系统功能。通过使用 AccurioPro Conductor实现既高效成本又低的打印工作流程，而且使用身份验证系统可构建安全的打印环境，此外连接使用兼容OpenAPI或IWS的外部软件可助力企业打造高效的工作环境。



## 通过外部连接提高操作效率

### 轻松连接办公设备扩展应用

设备兼容bizhub Connector，可轻松连接办公设备。在主机中另行注册相关应用程序，即可从设备的操作面板访问云端服务\*1或SharePoint Server\*2，将转换后的扫描数据上传至外部服务，与之建立连接便可实现直接打印。此外，OpenAPI版本4.7\*3的安装可支持广泛解决方案应用，包括身份验证、计费、普适打印等。

\*1、具体信息请咨询柯尼卡美能达工作人员  
\*2、SharePointServer 2007/2010/2013/2016  
\*3、支持 2.0 版本及更高版本

## 兼容EF打印控制器

### 灵活选择控制器

除了柯尼卡美能达控制器以外，还可通过VI-509视频接口组件兼容Fiery打印控制器（C型）。当前使用EFI打印控制器的用户可直接引入新控制器，其熟悉的使用环境不会受到影响。



## 增强多种规模和环境下的安全性

### 用户验证

除可单独在主机上验证外，还可通过外部服务器进行验证。此外，支持使用 FeliCa 或其它非接触式 IC 卡对公司员工进行身份验证，不仅可增强安全性，而且并不降低操作效率。还可将操作与员工的房间访问控制关联起来，并根据公司规模和环境选择适当的操作方式。

\* 需要选购件IC卡认证单元[AU-201S]。

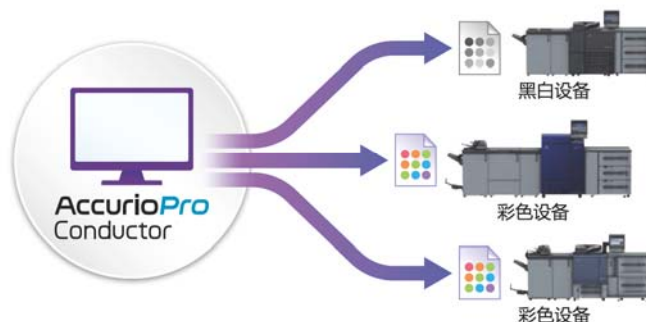


## 作业管理解决方案

### AccurioPro Conductor

\* 选购件

AccurioPro Conductor可对多台打印设备进行统一管理和自动化处理多种操作，大幅提高了工作效率。各种不同标准和条件的打印作业也可被无缝处理。彩色和黑白设备输出得以优化以实现更高的产能和更低的生产成本。它还可自动使用低成本的黑白设备打印文件中的黑白页面以进一步降低总成本。



## 符合安全和环境标准

现已符合计划于2019年6月实施的新IEC62368-1安全标准，以及国际能源之星项目的要求。我们一直积极致力于保护环境。



## AccurioPress 6136/6120 一般规格

|                      |  |                                |
|----------------------|--|--------------------------------|
| 型号名称                 | AccurioPress 6136  | AccurioPress 6120              |
| 类型                   | 落地型  |                                |
| 分辨率                  | 扫描<br>600dpi×600dpi  | 打印<br>1,200dpi×1,200dpi        |
| 色阶                   | 256色阶  |                                |
| 内存                   | 16GB   |                                |
| 硬盘                   | 1TB×2  |                                |
| 原稿类型                 | 页式、书本、三维物体   |                                |
| 原稿尺寸                 | 可达A3或11"×17"   |                                |
| 打印区域                 | 313.9×483mm, 一般情况顶部3mm或以下, 底部2mm或以下, 左右2mm或以下  |                                |
| 纸张尺寸                 | 主机纸盒: SRA3、SRA4、A3、B4、A4、B5、A5S、Tab纸、324×463-182×139mm<br>PF-710和PF-709 (选购): SRA3、SRA4、A3、B4、A4、A5S、Tab纸、明信片、324×483-95×133mm   |                                |
| 预热时间                 | 420秒或以下 (室温20°C, 额定电源)   |                                |
| 首张复印时间*1             | 2.7秒或以下  | 2.8秒或以下                        |
| 连续打印速度*2             | 136页/分钟 (A4 横版)<br>78页/分钟 (A3)   | 120页/分钟 (A4 横版)<br>70页/分钟 (A3) |
| 扫描速度 (彩色/黑白, 300dpi) | 单面: 120面/分钟<br>双面: 240面/分钟   |                                |
| 复印缩放倍率               | 等倍 1:1 ± 0.5% 或以下<br>放大 1:1.154/1.224/1.414/2.000<br>缩小 1:0.866/0.816/0.707/0.500<br>预设 3种<br>缩放 25至400% (以0.1%为增量)  |                                |
| 纸张容量                 | 标准: 1,500张 × 2 (80g/m <sup>2</sup> )   |                                |
| 纸张克重                 | 标配: 40-300g/m <sup>2</sup> (纸张类型有所限制)<br>PF-710: 40-350g/m <sup>2</sup> (纸张类型有所限制)<br>PF-709: 中间纸盒 40-350g/m <sup>2</sup> , 上层和下层纸盒: 40-300g/m <sup>2</sup> (纸张类型有所限制) |                                |
| 多张连续复印               | 1-9,999 张  |                                |
| 自动双面                 | SRA3、SRA4、A3、B4、A4、B5、A5、324×483-95×133mm<br>纸张克重: 40-300g/m <sup>2</sup>  |                                |
| 电源                   | 200-240V, 50-60Hz, 20A   |                                |
| 功耗                   | 约4.8kW   |                                |
| 尺寸 (宽×深×高)           | 990×910×1,454mm (含操作面板)  |                                |
| 所需空间                 | 正面需640mm (用于拉出ADU单元), 后导管需200mm, 两边各需100mm   |                                |
| 重量                   | 约369kg   |                                |

\*1、在稿台上扫描 A4 横版原稿时 (100% 缩放, 纸盒 1) 时; \*2、打印速度视纸张类型而异。

## 打印控制器规格

|         |  |   |
|---------|--|---|
| 类型      | 嵌入式 (网络标准)   |   |
| CPU     | Intel i5-4570S 2.9 GHz   |   |
| 内存      | 16GB   |   |
| HDD/SSD | HDD: 1TB×2, SSD: 4GB   |   |
| 页面描述语言  | PCL5E/XL (PCL6)、Adobe PostScript3 (PS3020)、PDF 直接打印 (PDF 版本 1.7)、TIFF 直接打印 (兼容 TIFF 版本 6)、PPML (版本 2.2)、APPE4.2 (需 UK-217) |   |
| 协议      | TCP/IP (LPR, RAW socket), NetBEUI, IPP, WSD, Bonjour, SMB  |   |
| 支持的操作系统 | PCL  | Windows 7*1, 8.1*1, 10*1<br>Windows Server 2008, 2008R2, 2012, 2012R2, 2016   |
|         | PS   | Windows 7*1, 8.1*1, 10*1<br>Windows Server 2008, 2008R2, 2012, 2012R2, 2016   |
|         | PS 插件  | Windows 7*1, 8.1*1, 10*1<br>Windows Server 2008, 2008R2, 2012, 2012R2, 2016<br>MacOSX 10.8, 10.9, 10.10, 10.11, 10.12 |
| 字体      | PCL  | AGFA Contract 80 种字体 (Symbolset 45 种类型), 行式打印机 1 种字体 (10 种类型)   |
|         | PS   | Adobe 136 种字体   |
| 接口      | 10/100/1000Base-T, USB 3.0 驱动, USB 2.0 设备  |   |

\*1、包括 64 位

## 系统选购件

|                                  |   |
|----------------------------------|---|
| PF-710 真空吸附式大容量纸柜                | 采用真空吸附纸张, 确保更稳定的走纸。5,000张 <sup>2</sup> 的容量 (第一纸盒1300张, 第二、三纸盒各1,850张), 中间纸盒支持 40-350g/m <sup>2</sup> , 上下纸盒支持 40-300g/m <sup>2</sup> , 纸张尺寸为: 95×133mm-324×483mm (使用小尺寸导轨时, 可打印95×133mm)。   |
| PF-709 大容量纸柜                     | 6,000张 <sup>2</sup> 的容量 (3×2,000张), 中间纸盒支持 40-350g/m <sup>2</sup> , 上下纸盒支持 40-300g/m <sup>2</sup> , 纸张尺寸为: 95×139mm-324×463mm (使用小尺寸导轨时, 可打印95×139mm)。<br>选配PP-701可辅助纸张进纸   |
| PI-PFU 真空吸附式插页组件=PF-710 + FA-503 | 采用真空吸附纸张, 确保更稳定的走纸。5,000张 <sup>2</sup> 的容量 (第一纸盒1,300张, 第二、三纸盒各1,850张)。适合作为彩插或封面页插入到文本中。第二纸盒支持 40-350g/m <sup>2</sup> , 其它纸盒支持 40-300g/m <sup>2</sup> , 纸张尺寸为: 95×133mm-324×483mm (使用小尺寸导轨时, 可打印95×133mm)。  |
| IQ-501 智能质量优化器                   | 色彩校准和正反定位, 支持 40-400g/m <sup>2</sup> , 纸张尺寸为 95×139mm-331×488mm, 每分钟速度可达 150页/分钟。   |
| FD-503 多功能折页打孔器                  | 纸张尺寸 95×139mm-331×483mm, 纸张克重: 40-350g/m <sup>2</sup> , 纸张容量: 500张 <sup>2</sup> ×2; 2/4 孔打孔: 纸张尺寸: A5-A3, 纸张克重: 50-216g/m <sup>2</sup> ; 折页: 中央对折 / 三折 (内/外) / Z 型折页、平行双折和对开式折页; 210×279mm-305×458mm, 50-130g/m <sup>2</sup> (50-91g/m <sup>2</sup> 平行双折和对开式折页), 纸张容量: 可 30 张折页; 插页: 纸张尺寸: 182×139mm-331×483mm, 纸张克重: 50-300g/m <sup>2</sup> , 纸张容量: 200张 <sup>2</sup> ×2 |
| LS-506 大容量堆叠器                    | 纸张尺寸: 210×148mm-331×488mm, 纸张克重: 50-350g/m <sup>2</sup> (主纸盘), 40-350g/m <sup>2</sup> (副纸盘); 纸张容量: 5,000 <sup>2</sup> 张堆叠器 (主纸盘), 200张 <sup>2</sup> (副纸盘)   |
| SD-513 靴式装订器                     | 堆叠模式纸张尺寸: 95×133mm-331×488mm, 40-350g/m <sup>2</sup> ; 靴式装订/前边边缘裁切: 可达 50 张, 120×257mm-331×488mm, 50-300g/m <sup>2</sup> , 可对 4 个位置进行装订; 中央对折: 50-300g/m <sup>2</sup> ; 三折: 50-91g/m <sup>2</sup> ; 选购方背组件FD-504、裁切组件TU-503以及压痕组件CR-101拓展SD-513的功能。   |
| SD-506 靴式装订器                     | 纸张尺寸: 182×257mm-324×463mm, 靴式装订/裁切: 可达 50 张, 纸张克重 50-244g/m <sup>2</sup> , 对折: 50-200g/m <sup>2</sup> ; 三折: 50-91g/m <sup>2</sup> ; 副出纸盘/直接输出时 40-350g/m <sup>2</sup>   |
| PB-503 胶装装订器                     | 纸张尺寸: 内页 139×210mm-307×221mm, 封面 139×279mm-307×472mm, 纸张克重: 内页: 64-105g/m <sup>2</sup> , 封面: 81-216g/m <sup>2</sup> , 约 300 张 <sup>2</sup> / 600 页 (厚度为 30mm 以下) / 约为 10 张 <sup>2</sup> 起   |
| OT-510 大容量接纸器                    | 纸张尺寸: 95×133mm-331×488mm, 纸张克重 40-350g/m <sup>2</sup> , 4,200 张 <sup>2</sup> 堆叠能力。  |
| FS-532 装订排纸处理器                   | 4,500 张 <sup>2</sup> 的堆叠能力, 可实现边角装订和两点装订, 可装订 100 张 <sup>2</sup> 纸。装订模式: 50-300g/m <sup>2</sup> , 纸张尺寸: 203×139mm-331×488mm, 堆叠模式: 40-350g/m <sup>2</sup> , 纸张尺寸: 95×133mm-331×488mm。   |
| SD-510 靴式排纸处理器                   | 对折、三折、中央装订功能, 可对 20 张纸 <sup>2</sup> 进行靴式装订制作 80 页的小册子。中央折叠装订/对折: 50-216g/m <sup>2</sup> , 纸张尺寸: 120×240-331×488mm, 三折: 50-105g/m <sup>2</sup> , 纸张尺寸: A4S <sup>1</sup> 、8.5"×11"S <sup>1</sup> 、16KS <sup>1</sup>   |
| PI-502 封页插入器                     | 可进行封页插页功能, 拓展 FS-532 功能; 选购 PI-502 时必须选购 MK-732<br>纸张容量: 200 张 <sup>2</sup> ×2, 纸张克重: 50-300g/m <sup>2</sup><br>上层纸盒: 182×139-330×297mm, 下层纸盒: 182×139-330×482mm。   |
| PK-522 打孔组件                      | 可进行 2 孔或 4 孔的打孔, 拓展 FS-532 功能, 纸张克重: 60-300g/m <sup>2</sup> , 2 孔: A3-A5, 4 孔: A3-B5  |

\*1、S: 短边进纸 \*2、80g/m<sup>2</sup>

\* 本印刷品中所指的纸张类型及克重是在特定的环境下进行的, 部分未经过测试的纸张, 可能未必适合打印生产。

柯尼卡美能达产品采用环保设计



符合能源之星标准  
使用可回收材料  
ISO 认证工厂生产



中国国家强制性  
产品认证

产品外形, 配置和 / 或规格若有变更, 恕不另行通知。

柯尼卡美能达、KONICA MINOLTA 徽标和符号标识、"Giving Shape to Ideas"、bizhub、bizhub PRO、bizhub PRESS、AccurioPress、AccurioPrint、AccurioPro、Magicolor、PagePro、PageScope、Simitri、Simitri HD、Simitri HD+、S.E.A.D.、S.E.A.D.II、Printgroove 和柯尼卡美能达综合提案服务及其各自的徽标是柯尼卡美能达株式会社的商标或注册商标。所有其它品牌和产品名称均是其各自公司或机构的注册商标或商标。

咨询或购买请洽:



柯尼卡美能达办公系统(中国)有限公司  
地址: 上海市淮海中路98号金钟广场18楼  
电话: 021-6032-1200 传真: 021-5302-3051  
邮编: 200021 http://konicaminolta.com.cn  
免费咨询热线: 800-820-2656