



KONICA MINOLTA
柯尼卡美能达

AccurioPrint 2100
黑白生产型数字印刷系统

RETHINK PRINT PRODUCTION

睿思 印刷生产



Giving Shape to Ideas
创意改变世界

走进黑白印刷的新世界

柯尼卡美能达AccurioPrint 2100

AccurioPrint 2100拥有每分钟100页的黑白输出能力，高纸张容量和碳粉容量、标准内置打印控制器和紧凑的设计，为您节省生产空间。专注于企业内部印刷和快印服务。该设备拥有坚固的结构，高性能和智能在线排纸处理选购件，以及与先进的技术协作，提高了黑白印刷质量。具有高性能的彩色扫描能力的双面扫描仪结合强大的印刷引擎，使生产效率更高。

提升投资回报

为了让AccurioPrint 2100拥有更高的产能，我们尽可能地改进印刷设置，以提高您的生产时间。结合我们的软件解决方案，可以自动化您的工作流程，并增加投资收益。

智能引擎

AccurioPrint 2100作为一台入门级黑白生产型数字印刷设备，您可以完全依赖。它提供了多种智能在线排纸处理器，以满足您的客户在每一个过程中的需求。

提升效率

对于我们的生产系统操作人员可以依靠简单的设置，高可靠性的纸张路径，卓越的生产力和杰出的自动化图像稳定性，生产出高质量印刷品。我们的研发团队密切关注市场需求，不断提升设备性能来满足当今印刷行业的高要求。



创新印刷

先进的处理技术

柯尼卡美能达的色彩处理技术被称为S.E.A.D.（高精细图像技术），结合了一系列技术创新，以保证在高速工作下再现图像细节。S.E.A.D.还包含了这些重要的能力：

兼容性

与OpenAPI、IWS等常见解决方案应用程序配合，可在多种打印环境中使用常见应用程序，如记账、扫描或定制面板功能。

正反对位

AccurioPrint 2100的正反调整功能，利用操作面板调整图像位置。前后的位置和缩放的差异很容易纠正，大大提高了双面调整的效率。

智能介质传感器

选购件智能介质感应器IM-101可自动检测多种承印介质的类型、重量、厚度和表面情况，并给出

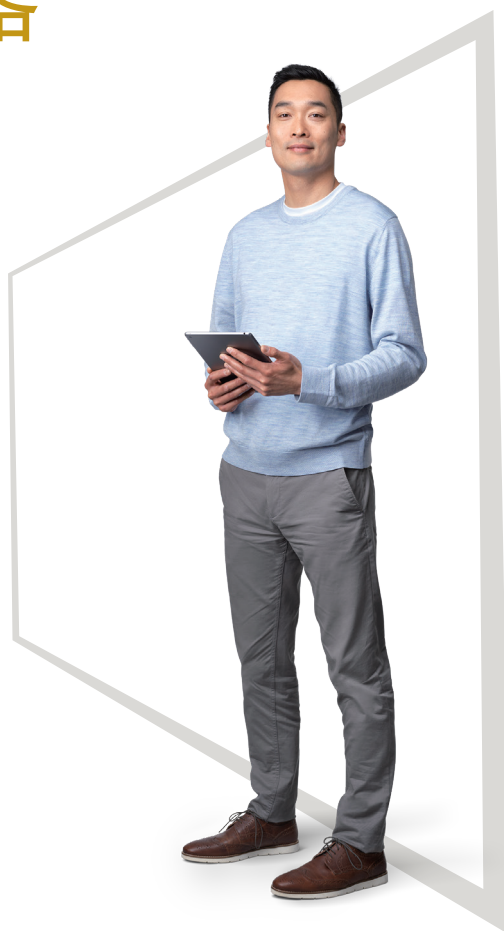
相应的纸张设置建议，减少因纸张设置造成错误的可能，同时可避免浪费。

出色的打印控制器

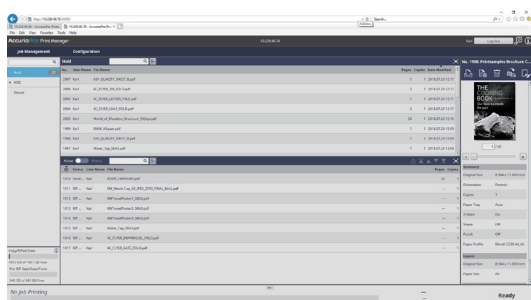
令人满意的用户体验

柯尼卡美能达打印控制器技术

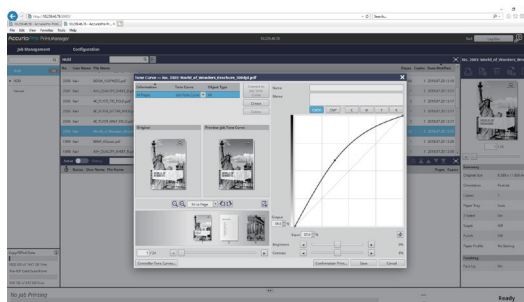
- 高分辨率打印归功于1200dpi的实际输出。表格、图表和多层次图像的细线生动地再现，利于创建有说服力的文件。
- 当彩色文件打印时，输入图像被转换成CIE色彩空间，然后转换成主机的色彩空间，主机在保持高效率的同时处理丰富的层次。
- AccurioPro系列是数字印刷管理解决方案，可以帮助您快速进行打印生产以及轻松的作业管理。它提供了各种功能来改进整个工作流程，如作业监控、编辑和热文件夹功能等。



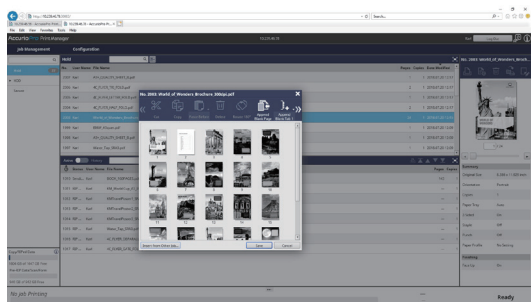
功能和特点



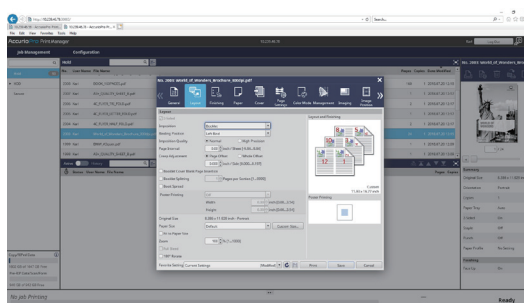
队列管理



色调曲线



页面编辑



作业设置



流程化管理生产

提高效率的工作流程

我们在精密技术方面拥有非常专业的知识，在印刷和成像行业拥有一个多世纪的经验，AccurioPro反映了我们对发展市场塑造技术的承诺，同时助力您的企业更上一层楼。AccurioPro — 柯尼卡美能达的数字印刷专业解决方案，功能多样又强大，可用于优化打印生产操作和工作流程。

对于希望实现印刷一体化的印刷公司以及使用数字印刷生产其内部资料的企业而言，AccurioPro能够提高速度和效率，拓展能力、服务和降低对操作人员的要求，这些都可提高盈利水平！

AccurioPro的套件功能包括集中管理、自动化处理工作流程的软件、色彩管理、不同打印技术的无缝集成、以及从输入到输出所使用的所有柯尼卡美能达打印系统的全连通。

AccurioPrint 2100

功能介绍

高产能

- 每分钟100页A4
- 每分钟56页A3

便捷的排纸处理器

- 可堆叠4,200张纸
- 设有自动订书钉切断机构,可订100张
- 可制作80页(20张纸)小册子
- 2孔或4孔打孔
- 可进行对折和三折

提升性能的选购件

- ZU-608可进行Z型折叠和打孔



环保

- 绿色采购政策
- 减少公司CO₂排放
- 通过我们的“实现碳中和”计划获得碳中和打印

增强的扫描

- 一次双面
- 多张检测
- 可达240面/分钟 (A4, 300 dpi)
- 可容纳300张纸

高端印刷控制

- 柯尼卡美能达控制器
- 用于作业管理的AccurioPro PrintManager优化整个工作流程

便于使用

- 简单的目录设置
- 浅显易懂的操作屏幕上的指导

介质处理

- 可进行彩色扫描
- 可选购手送进纸
- 可容纳9,000张纸
- 可达5个进纸盒

精美的图像

- 1,200 x 1,200 dpi 的分辨率
- 图像浓度控制

纸张兼容性

- 可对300g/m² 纸张进行单面和双面打印
- 选购件智能介质感应器IM-101可检测纸张的克重和类型



选择AccurioPrint 2100十大理由



1. 高质量图像

柯尼卡美能达自有的碳粉和处理技术。



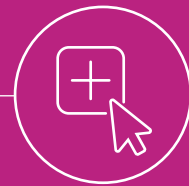
2. 无缝集成

柯尼卡美能达应用组合。



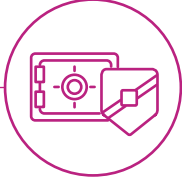
3. 灵活配置

多种配置选项，可满足不同需求。



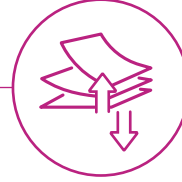
4. 拓展业务范围

满足当今对多功能和创意印刷产品的需求。



5. 坚固的设计

支持大批量生产。



6. 长时间运行

支持大容量的纸张输入和输出。



7. 易于使用的界面

即使是新手也可快速学习使用。



8. 强大的内置技术

具有先进的加网和正反对位印刷技术。



9. 高速彩色扫描仪

快速转换成数字文档。



10. 环保

符合全球环保标准。

社会价值与责任

为了更好的明天

业务经营

商业印刷

黑白生产型数字印刷系统AccurioPrint 2100将会帮助您拓展业务并带来巨大的投资利益。高速、高生产力和长运行时间可帮助您实现较短的周转时间。结合广泛的介质兼容性，包括可使用350g/m²的厚纸，您可以进一步扩展印刷产品阵容。对于打印品质，设备提供了多种工具来控制 and 调整系统。

企业内部文印

AccurioPrint 2100支持高度自动化同时还拥有高质量图像，专业的在线排纸处理器，只需手指一按，就能生产出成品。广泛的纸张兼容性和高生产力使AccurioPrint 2100成为一个可靠的和利润丰厚的投资的未来。

环保设计

柯尼卡美能达积极促进可持续发展，并将环境和社会效益考量融入到企业战略中。您可以信赖柯尼卡美能达产品能够支持您的环保战略，以开创企业的未来。

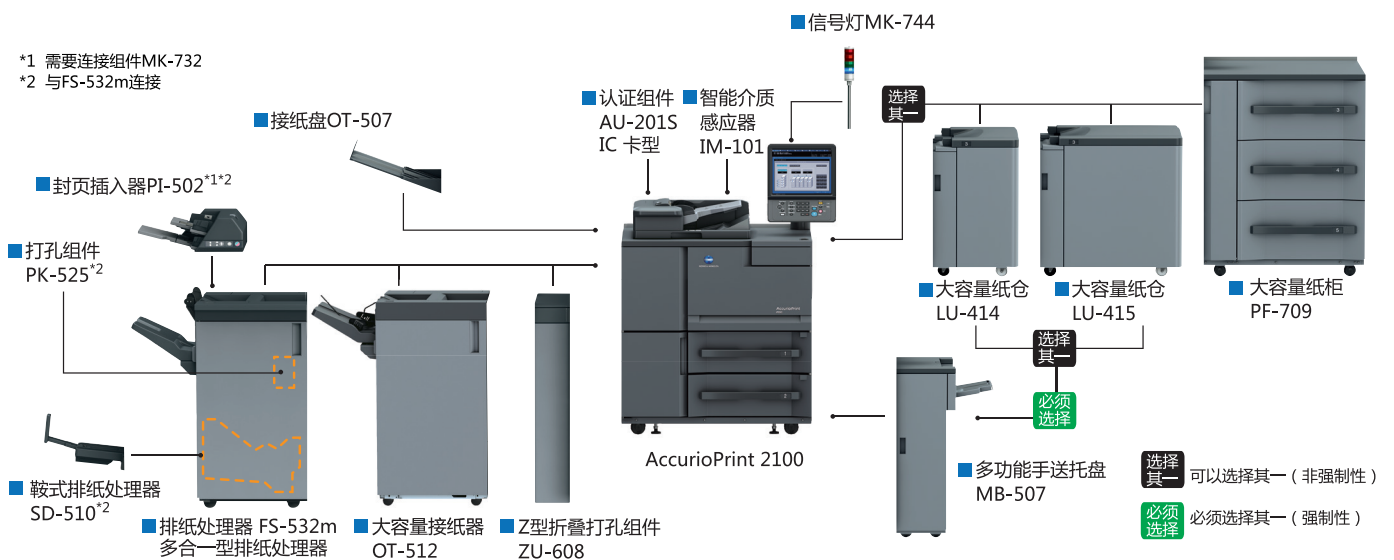
致力于防止全球变暖，柯尼卡美能达在产品制造、物流和销售阶段以及产品使用中积极减少CO₂排放，针对专业的生产型数字印刷系统提出了全新而又意义深远的环保理念。





多样的配置表

满足不同的需求



技术参数

类型	落地型	
分辨率	扫描	600×600 dpi
	打印	1,200×1,200 dpi
色阶	256	
原稿类型	纸张、书本、物体	
原稿尺寸	A3 (11"×17")	
内存容量	内存	12 GB
	硬盘	1TB, SSD: 4GB
输出尺寸 (S: 短边进纸)	SRA3, A3-B5, A5, B5S, 分页纸、自定义182×139 mm (使用小尺寸导轨) - 324×483 mm	
图像有效区域	上边距不大于3 mm, 下边距 / 左右边距不大于2 mm	
预热时间	390秒或更短	
首张复印时间 ¹	3.4秒或更短	
复印 / 打印速度 (A4)	100 页 / 分钟	
复印缩放倍率	等倍	1:1±0.5%或以下
	放大	1:1.154/1.224/1.414/2.000
	缩小	1:0.866/0.816/0.707/0.500
	用户设定倍率	3种
	缩放	25%-400% (以0.1%为增量)
纸张容量 (80g/m ²)	标准: 1,500张×2	
纸张克重	标配	40-300g/m ² (限适用的纸张类型)
	选购件	40-350g/m ² (仅适用于PF-709的中间纸盒)
连续多张复印	1-9,999张	
自动双面 (S: 短边进纸)	非堆叠SRA3, A3-B5, A5, B5S	
电源要求	220-240 V/15 A	
功耗 (主机+PF-709+FS-532m)	3.6 kW或更低	
尺寸[宽] × [深] × [高]	990×910×1,200 mm (主机+自动输稿器)	
	990×910×1,460 mm (含操作面板)	
重量	340 kg (主机)	

*1 A4长边全尺寸/使用第一纸盒/从稿台表面扫描。

打印控制器规格 (标配)

类型	内置式
CPU	Pentium G4400 3.3 GHz
内存	12GB
硬盘	1TB
打印速度	100页 / 分钟
打印分辨率	1200×1200dpi, 600×600dpi
打印语言	PCL5e/XL(PCL6), PostScript3 (3020), PDF Ver1.7, TIFF Ver. 6 Emulation, PPML (Ver2.2)
接口	10Base-T/100Base-TX/1000Base-T, USB3.0 host

扫描功能 (标配)

类型	全彩色	
扫描速度 (A4, 300dpi)	单面	120页 / 分钟
	双面	240页 / 分钟
扫描尺寸	297×431.8 mm	
纸张克重	单面: 35-210g/m ² , 双面: 50-210g/m ²	
输出格式	PDF, TIFF, PDF(PDF/A)Encrypted PDF, XPS, Compact PDF, JPEG	

选购件

MB-507 多功能手送托盘	纸张克重	40-300g/m ²	
	纸张尺寸	100×148-324×483 mm	
	纸张容量 ¹	250张	
OT-507 接纸盘	纸张克重	62-300g/m ²	
	纸张尺寸	95×139-324×463 mm	
PF-709 大容量纸柜	纸张尺寸	自定义95×139 (使用小尺寸导轨) - 324×463 mm	
	纸张克重	40-350g/m ² (40-350g/m ² 纸张只适用中间纸盒)	
	纸张容量 ¹	2,000张×3层纸盒	
LU-414 大容量纸仓 (A4)	纸张尺寸	176×250-229×314 mm	
	纸张克重	40-300g/m ²	
	纸张容量 ¹	4,500张	
LU-415 大容量纸仓 (A3)	纸张尺寸	195×203-324×483 mm	
	纸张克重	40-300g/m ²	
	纸张容量 ¹	4,000张	
ZU-608 Z型折叠打孔 组件	打孔	2孔 / 4孔	
	纸张克重	打孔: 60-91g/m ² , Z型折: 60-91g/m ²	
	纸张尺寸 (S: 短边进纸)	2孔: A3S, B4S, A4, A4S, B5, B5S, A5, A5S, B4, B5, B5S, SRA4S, 11"×17"S, 8.5"×14"S, 8.5"×11", 8.5"×11"S 4孔: A3S, B4S, A4, 11"×17"S, 8.5"×11" Z型折: A3S, B4S	
FS-532m 装订排纸处理器	纸张克重	装订模式 (边角 / 两点装订): 50-300g/m ² 直接输出 / 分页模式: 40-360g/m ²	
	纸张尺寸	装订模式 (边角 / 两点装订): 203×139-331×488 mm 直接输出 / 分页模式: 95×133 (使用小尺寸导轨) -331×488 mm 副纸盘: 95×133 (使用小尺寸导轨) -331×488 mm	
	纸张容量 ¹	4,200张	
PI-502 封页插入器	纸张克重	60-300g/m ²	
	纸张尺寸 (S: 短边进纸)	上层纸盘: 139×182-330×397mm 下层纸盘: 139×182-330×482mm	
	纸张容量 ¹	200张	
PK-525 打孔组件	打孔	2孔 / 4孔	
	纸张克重	52-300g/m ²	
	纸张尺寸 (S: 短边进纸)	2孔: A3, B4, A4, A4S, B5, B5S, A5, A5S, 11"×17", 8-1/2"×14", 8-1/2"×11", 8-1/2"×11"S, 9"×11" 4孔: A3, B4, A4, B5, 11"×17", 8-1/2"×11", 9"×11"	
SD-510 鞍式排纸处理器	纸张克重	鞍式装订/对折: 50-216g/m ² , 内三折: 50-105g/m ²	
	纸张尺寸 (S: 短边进纸)	鞍式装订/对折: 120×240-331×488mm 内三折: A4S, 8-1/2"×11"S	
	纸张容量 ¹	折叠模式纸盘容量	鞍式装订: 2-5张: 35套, 6-10张: 25套, 11-20张: 15套; 对折: 1-5张: 35套 内三折: 1张: 50套, 2张: 40套, 3张: 30套
		鞍式装订容量	20张
	折叠容量	对折: 5张 内三折: 3张	
OT-512 大容量接纸器	纸张克重	直接输出 / 分页模式: 40-450g/m ²	
	纸张尺寸	直接输出 / 分页模式: 95×133 (使用小尺寸导轨) -331×488 mm	
	纸张容量 ¹	4,200张	

*1 80g/m²

产品外形, 配置和/或规格若有变更, 恕不另行通知。

柯尼卡美能达、KONICA MINOLTA徽标和符号标记、“Giving Shape to Ideas”、bizhub、bizhub PRO、bizhub PRESS、AccurioJet、AccurioPress、AccurioPrint、AccurioPro、Magicolor、PagePro、PageScope、Simitri、Simitri HD、Simitri HD+、Simitri HD^E、S.E.A.D.、S.E.A.D.II、Printgroove和柯尼卡美能达综合提案服务及其各自的徽标是柯尼卡美能达株式会社的商标或注册商标。所有其它品牌和产品名称均是其各自公司或机构的注册商标或商标。



柯尼卡美能达办公系统(中国)有限公司
地址: 上海市海阳西路399号前滩时代广场3楼
电话: 021-60321200 传真: 021-53023051
邮编: 200126 http://konicaminolta.com.cn
免费咨询热线: 800-820-2656