

PJ-U451PT产品参数

规格	
型号	PJ-U451PT
F	F1.7
f	2.94mm
光源类型	激光
亮度	5000lm
显示面板	3x0.64" with MLA
显示技术	液晶显示技术
分辨率	WUXGA (1920 x 1200)
光源使用寿命 (标准)	20000hrs
光源使用寿命 (节能模式1)	20000hrs
光源使用寿命 (节能模式2)	30000hrs
投射比	0.235:1
屏幕尺寸	80~120英寸
对比度 (FOFO)	5,000,000:1
噪音 (dB)	37dB(标准)/27dB(节能)
均一性-JISX6911	80%
屏幕高宽比	原生: 16:10 ; 兼容: 4:3/16:9

端子接口		
输入	VGA	*1
	HDMI 1.4B(IN)	*2
	USB-A	*1
	USB-B	*1 (显示)
	RJ45	*1 (显示)
输出	Audio in (mini jack, 3.5mm)	*1
	VGA	*1
控制	Audio out (mini jack, 3.5mm)	*1
	RS232	*1
	RJ45	*1 (控制)
	USB-B	*1 (系统升级)

其他重要功能参数	
喇叭	16W*1
滤网	W/Filter
电源功耗	100~240V@ 50/60Hz
操作温度	5°C-40°C
操作湿度	20-80%
贮藏温度	-10°C-50°C
高海拔	0-3000m
梯形校正	垂直: ±5° 水平: ±5° 曲面校正/4-转角/6-转角/多点校正
360°投影	是
无线投屏	智能设备: Miracast (Android系统) /Airplay (苹果系统) PC投屏: Windows/MAC系统 (通过Wifi适配器)

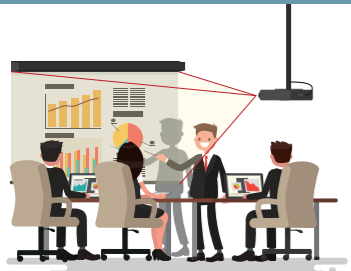
尺寸和重量	
外观尺寸(WxHxD mm)	520x435x168
净重(KG)	11



PJ-U451PT

激光超短焦投影机

以往投影机



PJ-U451PT超短焦

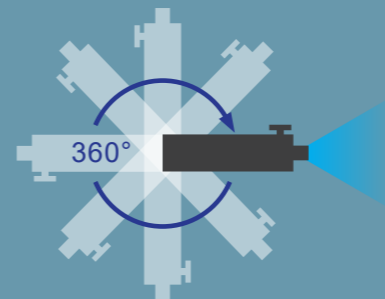
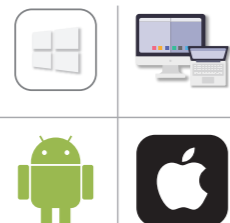


超短焦设计 小空间大画面

采用 0.235:1 超短焦投射比, 0 距离即可享受 80 英寸大画面, 不到 20 厘米就可为观众投影出 100 英寸巨屏画面。即使使用者站在图像前面也不会遮挡投影效果, 更避免了投射光线直射入眼。超短焦投影适用于投影距离有限的教室和小型会议室。

支持无线投屏 弹指间手机电脑一键切换

支持 Windows、Mac、Android、iOS 四大平台无线投影, 手机、屏幕、笔记本画面一键切换投影到幕布, 不需要借助外接无线模组即可实现无线投影。同时, 没有网络也能无线投影。



360°全方位投影 随心安装

投影机支持 360°全方位投影, 可以通过菜单将画面无损平移, 为实现拼接和融合功能提供便利, 用户可以轻松地调整投影图像的位置。



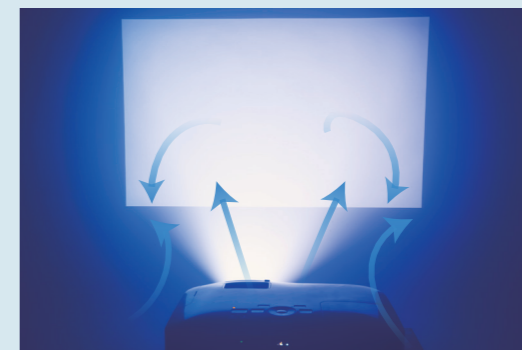
漫反射成像

采用漫反射成像, 光线不直射入眼, 呵护家人的视力健康。



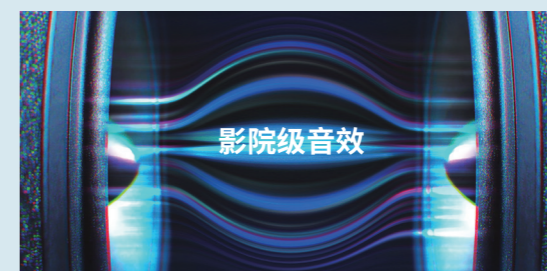
手动双调焦 兼顾画面中心和四周

通过两个旋钮手动对焦, 可以同时兼顾画面中心和四周, 大大提高整体画面的清晰度。刚开机或是移动设备时, 亦可快速实现画面秒清晰。



六角校正 & 多点校正功能

水平 & 垂直梯形校正功能, 以及六角校正、多点校正功能。调整操作简便, 确保用户在不同不规则的投影面取得最佳的成像效果。

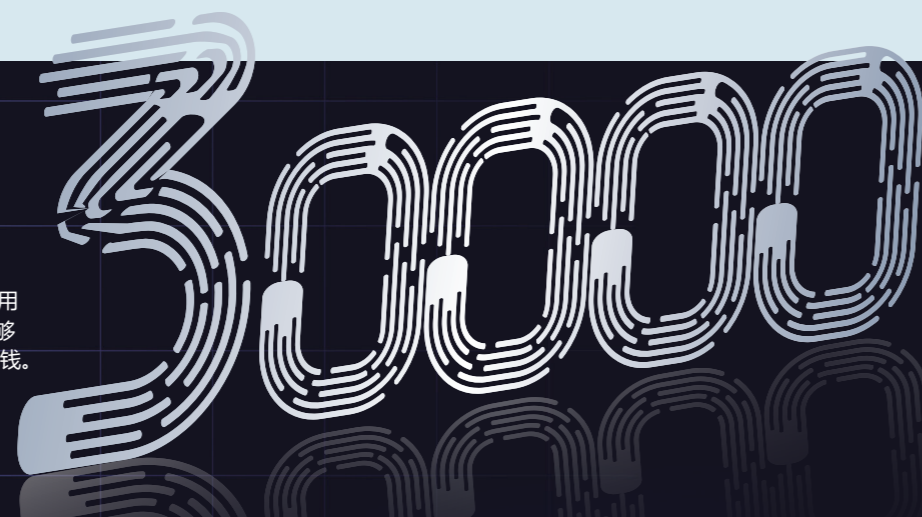


出众性能的16W扬声器 让会议有声有色

机身配置 1 个性能出众的 16W 内置扬声器, 让声音更加洪亮, 会议更加有声有色。

30,000 小时光源寿命

节能模式下, 光源寿命长达 30,000 小时。按每天使用 4 小时计算, 可以连续使用 20 年, 一次性地投入能够减少后期维护与替换使用的成本, 性价比更高, 更省钱。



高亮3LCD显示技术

全新 3LCD 显示技术, 畅享原彩细腻画质。相对于 DLP 技术, 采用全新一代 3LCD 显示技术, 细腻还原生动视界。



5,000,000:1 动态对比度

保证画面的每一个细节, 包括画面暗部也能充分表现出其层次, 为您带来丰富而细腻的视觉享受。



宽屏全高清分辨率(WUXGA)

宽屏全高清 1920×1200 分辨率, 画面呈现更完整, 细节更清晰。