



KONICA MINOLTA  
柯尼卡美能达

**bizhub**  
550i / 450i / 360i / 300i  
黑白多功能复合机

# 高效便捷 智慧办公

**55** A4页/分钟 **550i**

**45** A4页/分钟 **450i**

**36** A4页/分钟 **360i**

**30** A4页/分钟 **300i**



Giving Shape to Ideas  
创意改变世界

# RETHINK INTELLIGENT CONNECTED WORKPLACE

## 睿思 智能互联工作空间



复印



双面打印



彩色扫描



网络传真

**bizhub 550i 系列**，具现代感的外观设计，且易用性更佳。集所需功能于一身，旨在满足办公用户、中小型印刷用户的各方面要求。以简单、安全并且便捷的方式将使用者、使用场景和使用设备紧密地连接起来同时提供流畅的工作流程和文档管理等解决方案服务，为用户创建一个更为数字化的办公场所。

**bizhub 550i系列机型一览表** ● 标配 ○ 选购

	输出速度 (A4, 横向)	复印	打印	彩色扫描	传真	硬盘	排纸处理器
bizhub 550i	55页/分钟	●	●	●	○	●	○
bizhub 450i	45页/分钟	●	●	●	○	●	○
bizhub 360i	36页/分钟	●	●	●	○	●	○
bizhub 300i	30页/分钟	●	●	●	○	●	○

# 人性化设计 便捷的人机交互

## ▪ 全新UI\*1，更接近智能手机的操作方式

bizhub 550i 系列搭载全新的 GUI\*2，用户可以轻松地通过简单的几个步骤找到自己所需要使用的功能。即使是第一次使用复合机的用户，也可以在毫无障碍的情况下完成所需的作业，避免额外地时间和培训成本。

减少了层层嵌套的子选项，更加直观。另外浏览操作也方便手指在更大范围内滑动，操作效率更高、更贴近智能手机的操作方式

### ① 主菜单界面

清晰地划分信息区和功能区，使用者可以对自己的登录状态和设备的主要功能一目了然，便于相应功能的选择和切换。

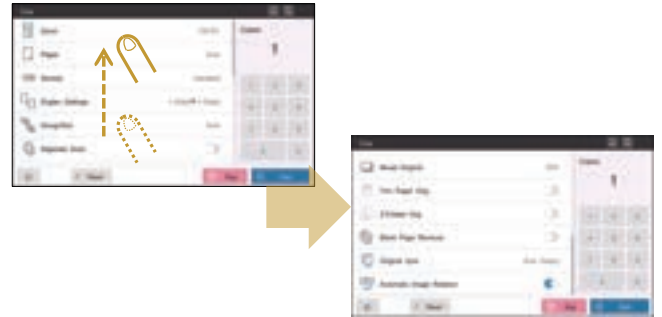


\*1 UI→User Interface, 用户界面

\*2 GUI→Graphic User Interface, 图形化用户界面

### ② 二级菜单界面

在重新布局的二级菜单界面中，用户可通过上下滚动菜单的方式，更直观地选择所需设定，无需进入层层嵌套的菜单，省时省心。



## ▪ LED灯光提示

在操作面板侧面机身以及纸盒位置创新性地增加了 LED 灯光提示功能，用不同颜色表示复合机所处的不同状态，实现了人机交互，进一步提高办公效率。

## ▪ 10.1英寸可调节面板

bizhub 550i 系列配备 10.1 英寸超大操作面板，最大可实现 90°调节，方便操作者调节视角，形成最适合的操作姿态。



### 数据指示灯

- 蓝灯闪烁: 正在收取数据
- 蓝灯常亮: 正在储存数据

# 强大内核 高效的作业能力

## 8GB内存、256GB SSD固态硬盘以及可选的1TB SSD

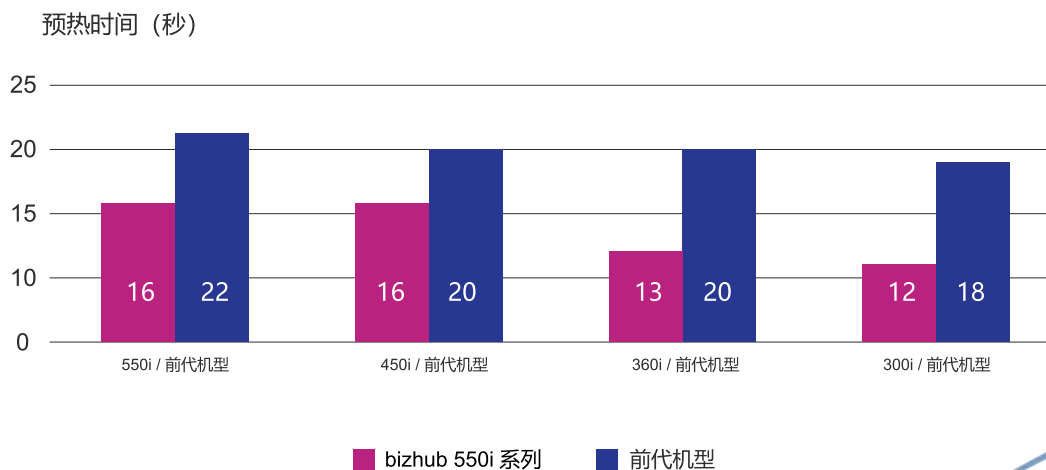
bizhub 550i系列配备强大的四核CPU分别处理被指派的应用和程序,更好地实现复合机CPU的平行任务处理,提升数据存储的速度也可以增强数据的可靠性,确保高性能运行和快速响应。



Model	bizhub550i/450i/360i/300i	老机型
内存容量	8GB	4GB
固态硬盘	256GB (1TB OPT)	250GB

## 高效的输出能力

bizhub 550i 系列的输出速度 (复印 / 打印) 分别可达到 55/45/36/30 页每分钟,与此同时,该系列产品的预热时间和首页输出时间与以往机型相比均有一定程度的下降。保证用户日常作业高效的过程中,也减少其在复合机旁的等待时间,更快速地实现文印作业。



## 纸张类型自动检测

bizhub 550i 系列通过纸盒内的多个检测探头,可以自动识别纸盒内纸张的类型。检测完毕后的自动存储数据功能,保证复合机在走纸过程中没有延迟,从而减少了因人为疏忽引起的卡纸情况的发生频率,大大提高了作业速度和效率。

# 高端配置 满足多样化需求

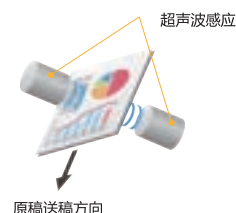
## ▪ 标配自动输稿器

bizhub 550i系列标配双面同步输稿器, 纸张承载量最大可达300页, 在200dpi下, 扫描速度最高达140/280页每分钟(单面/双面), 轻松实现大批量纸质文档的电子化作业。



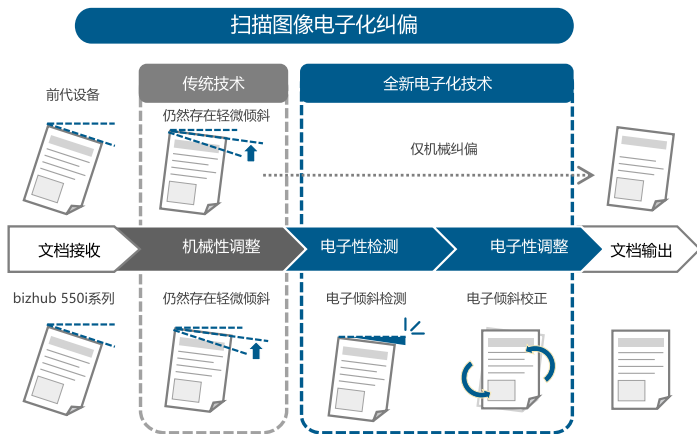
## ▪ 重叠进稿检测

借助搭载超声波感应器的预装内部组件, 该输稿器可以检测到高速作业下重叠进稿的情况, 避免原稿的漏扫, 为用户保证作业效率的同时, 也提高作业的准确度。



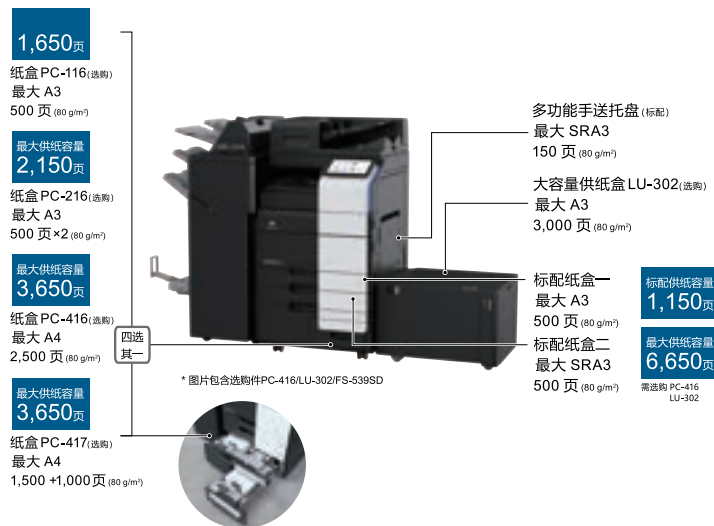
## ▪ 电子纠偏功能

与以往的机型相比, bizhub 550i系列除了原有的机械纠偏功能之外, 还全新增加了电子纠偏功能, 从而保证了文档的高品质输出。



## ▪ 丰富的选购纸盒

标配两层纸盒 + 多功能手送进纸托盘, 容量为 1150 页。用户可以根据日常印量增加选择多层纸盒、大容量纸盒或侧置式大容量纸柜, 达到最高 6650 页的进纸容量, 满足大中小规模的印量需求。



**TOMORROW'S  
WORKPLACE TODAY**  
A NEW WAY OF WORKING  
HAS ARRIVED



# 智能应用 适应多样化办公

IC 卡身份认证、生物静脉认证、IWS 平台（简单的用户界面）及多种行业标准化移动连接技术以外，bizhub 550i 系列新品还搭载了柯尼卡美能达中国应用市场 China MarketPlace，用户可按需选购和下载自身需要的办公应用软件，迅速组织、优化和定制，从而在“千人千面”的个性化文印环境中实现“互联办公”。

## ▪ 多种认证方式

### IC 卡身份认证

用户无需输入密码，只要刷一下 IC 卡即可完成认证

\*需要选购件，方可实现



### 生物静脉认证

设备通过采集用户手指静脉信息，即可迅速进行认证。具有更高级别安全性和准确识别性。

\*需要选购件，方可实现



## ▪ 标配IWS平台

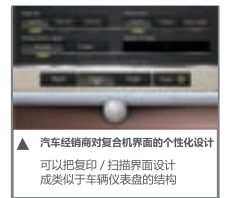
按照使用习惯和操作频率设置常用功能，用户可自定义 bizhub 的界面，满足个性化需求。



显示公司标志

更改了图标设计以提高可视性

常用功能一键注册



▲ 汽车经销商对复合机界面的个性化设计  
可以把复印 / 扫描界面设计成类似于车辆仪表盘的结构



▲ 身份验证 + 功能限制的使用  
完成 IC 卡身份验证后，将显示功能按键与适当的广告信息

## ▪ 支持多种行业标准化移动连接技术

### Airprint



适用于 iOS 系统的设备。用户可以顺畅、简单地将自己的设备与复印机连接，从而实施无线的打印输出。

### Mopria Print



由 Mopria 联盟研发的无线打印技术，适用于安卓系统的设备。在无线网络环境下连接任何 Mopria 联盟成员旗下的复合机或打印设备进行移动打印，免去安装不同移动打印应用的麻烦。

### Konica Minolta Mobile Print



柯尼卡美能达自主研发的移动打印应用，允许用户对移动打印进行更加丰富的功能设置，包括：双面打印、安全打印、装订和打孔。

## ▪ 标配 MarketPlace应用市场

bizhub 550i 系列设备出产时即统一预装中国应用市场，用户在线注册账户后，即可通过网页或复合机的操作面板快捷访问该市场，按需选购和下载自身需要的办公应用软件。在“千人千面”的个性化文印方案中，用户得以成为办公环境中真正的主角。



\*详细内容参阅Market Place彩页

# 绿色节能 出色的环保性

## ▪ 显著降低的TEC值

TEC值量化了电力设备的典型用电量，伴随 TEC值的下降，二氧化碳的排放量也随之减少。而 bizhub 550i系列产品，远优于能源之星标准的 TEC值彰显了柯尼卡美能达在绿色环保方面的不懈努力，始终站在市场的前沿。

## ▪ 噪音改善

### ① 降温风扇的改进

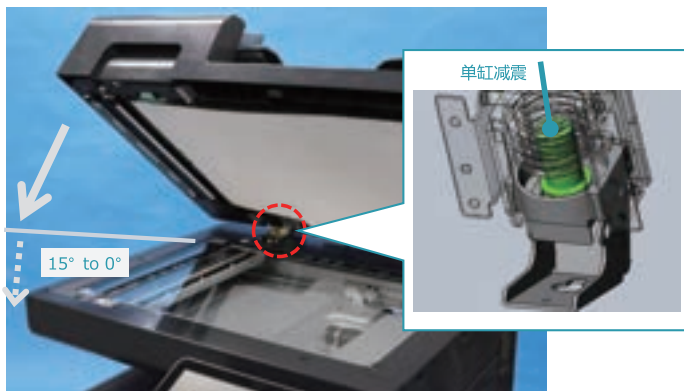
bizhub 550i系列复合机的降温风扇在运行过程中会根据设备的印量进行精确地调节，从而保证了在进行少量作业的过程中，复合机具有更轻的运行声音。

### ② 输稿器的改进

bizhub 550i 系列通过对输稿器开合的减震缓冲组件的再提升，当关闭盖板的时候减震器阻尼使输稿器缓慢下落，几乎不会因碰撞发出噪音，为用户营造安静的办公环境。

## ▪ 全新空气填充材料

bizhub 550i 系列的外包装采用了空气填充包装材料，替代了原先部分泡沫塑料包装物，大大降低了废弃物的占地空间和对于环境的损害，再一次彰显了柯尼卡美能达在绿色环保方面的执着追求。



降低了废弃物的  
仓储、占地空间



保证设备运输  
途中的安全



减少包装材料对于  
环境的污染与破坏



## 8 bizhub 550i / 450i / 360i / 300i 系列

### bizhub 550i/450i/360i/300i基本规格

		bizhub 550i/450i	bizhub 360i/300i
产品类型		黑白多功能复合机	
复印分辨率	扫描	600 x 600dpi	
	打印	1,800 (等效) x 600 dpi	
灰度级		256	
内存容量 (标准/最大)		8GB	
硬盘		标配: 256GB 选购: 1TB	
原稿类型		纸张,书本,三维物体 (最大2Kg)	
最大原稿尺寸		A3	
输出纸张尺寸	纸盒	SRA3*, A3~A5, A3+ (12-1/4"x18", 12"x18")	
	多功能手送托盘	SRA3, A3~A5, B6, A6, 明信片, A3+ (12"x18") ,信封, 长纸*(210~297mm, 457~1200mm)	
非复印区域		顶部距边缘4.2mm以下;底部距边缘3mm以下;左右距边缘3mm以下;	
预热时间(23°C, 标准电压)		550i:≤16秒; 450i:≤16秒	360i:≤13秒; 300i:≤12秒
首页复印时间*3		550i:≤3.3秒; 450i:≤3.8秒	360i:≤4.6秒; 300i:≤5.0秒
复印速度		550i:≤55ppm; 450i:≤45ppm	360i:≤36ppm; 300i:≤30ppm
复印缩放比率	等倍	1:1±0.5%或以下	
	比例放大	1:1.154/1.224/1.414/2.000	
	比例缩小	1:0.866/0.816/0.707/0.500	
	预设	3个定制设置	
	缩放	25%~400% (以0.1%为增量)	
纵横单独设置		25%~400% (以0.1%为增量)	
纸张容量(80g/m²)		1,150页 (500x2+150)	
最大纸张容量(80g/m²)		6650张	
纸张克重	纸盒1&4	52-256 g/m²	
	多功能手送托盘	52-300 g/m²	
连续复印数		1-9999页	
自动双面器		纸张尺寸:SRA3, A3~A5, B6, A6, A3+ (304.8mmx457.2mm, 311.1mmx457.2mm)	
电源要求		AC220~240V / 50~60Hz	
最大功耗		≤2.0kw	≤1.58kW
尺寸 (宽 x 深 x 高)		615x688x961 mm (含ADF)	615x688x779mm (上到玻璃台面)
重量 (Kg)		约98Kg (主机+ADF)	约76Kg (主机)

\*1 SRA 3只能用于第2纸盒 \*2 仅限打印 \*3 A4横向全尺寸/使用第一纸盒/稿台扫描

### 传真规格 (选购功能)

通信标准	Super G3
分辨率	最大: 600x600dpi
压缩	MF, MR, MMR, JBIG
调制解调器速率	33.6kbps
拨号数	2,100 (单点+群组)

### 系统选购件:

**1 连接用选购件**

- 传真组件 FK-514
- 无线网卡 UK-221
- 本地接口组件 EK-808
- 本地接口组件 EK-609 (蓝牙)
- 生物静默认证 AU-102
- IC卡安装组件 MK-735

**2 其他选购件**

- 侧边工作台 WT-506
- 数字键盘 KP-102
- 安全组件 SC-509
- 升级硬盘 EM-908
- 清洁单元 CU-102



**3 纸盒&工作台**

- 纸盒 PC-116 (500页)
- 纸盒 PC-216 (1000页)
- 纸盒 PC-416 (2500页)
- 复合纸盒 PC-417 (1500+1000页)
- 工作台 DK-516
- 大容量纸盒 LU-302 (最大支持A4, 3000页)
- 大容量纸盒 LU-207 (最大支持SRA3, 2500页)

**4 排纸处理选购件**

- 出纸托盘 OT-513
- 作业分离 JS-508
- 内置排纸处理器 FS-533
- 打孔组件 PK-519
- 排纸处理器 FS-538SD
- 打孔组件 PK-524
- 排纸处理器 FS-540SD
- 连接组件 RU-513
- 打孔组件 PK-526
- 封面插入器 PI-507
- 作业分离 JS-602
- Z型折页器 ZU-609

① 360i\_300i系列标配

② 仅限于550i\_450i系列选配

③ 仅限于550i\_450i系列选配

### 自动双面输稿器

适用机型	bizhub 550i/450i	bizhub 360i/300i
输稿器型号	DF-713 (标配)	DF-714 (选配); DF-632(选配) (双面翻转)
容量	300页	100页; 100页
扫描速度(单面/双面200dpi)	140/280 ipm	100/200opm; 80/37opm
原稿尺寸	最大A3, 传真模式(最长1,000mm)	
尺寸 (宽x深x高)	612x503x177mm	612x504x139(DF-714); 611.2x504x116(DF-632)
重量(Kg)	15.1Kg	12.0Kg(DF-714); 9.0Kg(DF-632)

### 打印规格 (标配功能)

打印速度	与复印速度相同(使用相同原稿时)	
打印分辨率	1800dpi(等效)x600dpi, 1200dpix1200dpi*1	
内存	与复印机共享	
打印语言	PostScript 3 (3016), PCL 6 (XL Version 3.0), PCL 5e/c, XPS V1	
协议	TCP/IP(LPD), Raw, SMB, IPP	
支持的操作系统	PCL	Windows 7 / 8.1/10/ Server 2008/ Server 2008 R2/ Sever 2012/ Sever2012 R2/ Sever2016/ Sever2019 x64
	PS	Windows 7 / 8.1/10/ Server 2008 / Server 2008 R2 / Sever2012/ Sever2012 R2/ Sever2016/ Sever2019 x64 Macintosh OSX 10.10,10.11 PPD+PDE macOS 10.12, 10.13, 10.14, 10.15 PPD+PDE PPD file for Red Hat Enterprise Linux(CUPS v1.1.22) 统信UOS桌面操作系统V20, 中标麒麟桌面操作系统V7, 银河麒麟桌面操作系统V10
字体	PCL: 80种字体 PS: 137种字体	
接口	Ethernet 10Base-T / 100Base-TX / 1000Base-T USB1.1, USB2.0, IEEE 802.11b/g/n*, Bluetooth*2	

\*1 当选择1200dpi分辨率时, 打印速度可能会下降 \*2 需要选购实现

### 扫描基本规格 (标配功能)

		bizhub 550i/450i	bizhub 360i/300i
类型		全彩扫描	
扫描分辨率		推扫描:200/300/400/600 dpi	拉扫描:100/200/300/400/600 dpi
扫描速度	单面	140 ipm(200dpi)	100 ipm(200dpi)
	双面	280 ipm(200dpi)	200 ipm(200dpi)
扫描接口		Ethernet 10Base-T/100BASE-TX/1000BASE-T; IEEE 802.11b/g/n*1	
协议		TCP/IP(FTP,SMB,SMTP,WebDAV)(IPv4/IPv6)	
输出格式		TIFF, PDF, Compact PDF, JPEG, XPS, Compact XPS, pptx*, docx*, xlsx*, Searchable PDF*, PDF/A*, Linearized PDF*	

\*1 需要选购实现

### 互联网传真基本规格 (标配功能)

协议	TX: SMTP, RX: POP3, TCP/IP Simple mode, Full mode	
分辨率	黑白	200x100dpi, 200x200dpi, 400x400dpi, 600x600dpi
	彩色	200x200dpi, 400x400dpi, 600x600dpi
数据压缩	黑白: TIFF-F	彩色: TIFF

※ 产品的外观、配置和/或特性如有变更, 恕不另行通知。  
 ※ bizhub是柯尼卡美能达株式会社的注册商标或者商标。  
 ※ Windows是微软公司的注册商标或者商标。  
 ※ Adobe和PostScript是Adobe公司的注册商标或者商标。  
 ※ 所有的其他商标名称都是它们各自所有者的注册商标或者商标。  
 \*作为“能源之星”的伙伴, 柯尼卡美能达商用科技株式会社抱着节省能源的宗旨而生产这部符合“能源之星”标准的产品。

### 柯尼卡美能达产品采用环保设计



### 咨询或购买请洽:

本印刷品版权归柯尼卡美能达办公系统(中国)有限公司所有, 未经允许, 不得转载 2022年9月版



柯尼卡美能达办公系统(中国)有限公司  
 地址: 上海市海阳西路399号前滩时代广场3楼  
 电话: 021-60321200 传真: 021-53023051  
 邮编: 200126 http://konicaminolta.com.cn  
 免费咨询热线: 800-820-2656



扫码关注公众号  
 了解更多产品资讯