



KONICA MINOLTA
柯尼卡美能达

bizhub 650i
黑白多功能复合机

高效便捷 智慧办公

65 A4页/分钟 **650i**



Giving Shape to Ideas
创意改变世界

RETHINK INTELLIGENT CONNECTED WORKPLACE

睿思 智能互联工作空间



复印



双面打印



扫描



网络传真



bizhub 650i 系列，具现代感的外观设计，且易用性更佳。集所需功能于一身，旨在满足办公用户、中小型印刷用户的各方面要求。以简单、安全并且便捷的方式将使用者、使用场景和使用设备紧密地连接起来同时提供流畅的工作流程和文档管理等解决方案服务，为用户创建一个更为数字化的办公场所。

bizhub 650i ● 标配 ○ 选购

	输出速度 (A4, 横向)	复印	打印	彩色扫描	传真	硬盘	排纸处理器
bizhub 650i	65页/分钟	●	●	●	○	●	○

人性化设计 便捷的人机交互

全新UI*1，更接近智能手机的操作方式

bizhub 650i 搭载全新的 GUI*2，用户可以轻松地通过简单的几个步骤找到自己所需要使用的功能。即使是第一次使用复合机的用户，也可以在毫无障碍的情况下完成所需的作业，避免额外地时间和培训成本。

减少了层层嵌套的子选项，更加直观；另外浏览操作也方便手指在更大范围内滑动，操作效率更高、更贴近智能手机的操作方式

① 主菜单界面

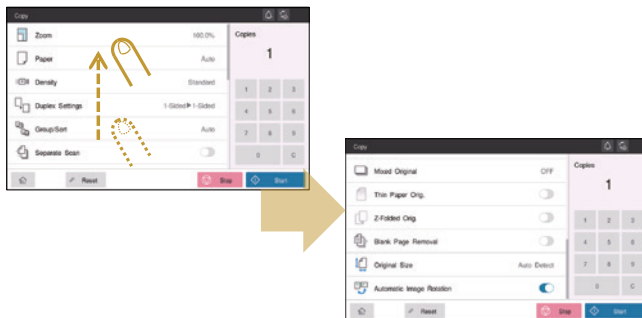
清晰地划分信息区和功能区，使用者可以对自己的登录状态和设备的主要功能一目了然，便于相应功能的选择和切换。



*1 UI→User Interface, 用户界面
*2 GUI→Graphic User Interface, 图形化用户界面

② 二级菜单界面

在重新布局的二级菜单界面中，用户可通过上下滚动菜单的方式，更直观地选择所需设定，无需进入层层嵌套的菜单，省时省心。



LED灯光提示

在操作面板侧面机身以及纸盒位置创新性地增加了 LED 灯光提示功能，用不同颜色表示复合机所处的不同状态，实现了人机交互，进一步提高办公效率。

10.1英寸可调节面板

bizhub 650i 配备 10.1 英寸超大操作面板，最大可实现 90°调节，方便操作者调节视角，形成最适合的操作姿态。



警告指示灯

屏幕上设置警告指示灯
● 黄灯闪烁: 警告
● 黄灯常亮: 错误

进程指示灯

设备出纸口设置进程指示灯
● 白灯闪烁: 打印进程中
● 白灯常亮: 打印已完成

纸盒指示灯

● 橙灯闪烁: 纸张存储不足
● 橙灯常亮: 纸张使用完毕

数据指示灯

● 蓝灯闪烁: 正在收取数据
● 蓝灯常亮: 正在储存数据



强大内核 高效的作业能力

8GB内存、256GB SSD固态硬盘以及可选的1TB SSD

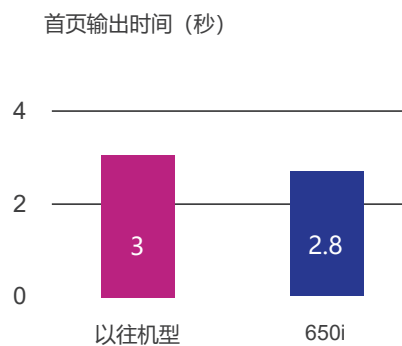
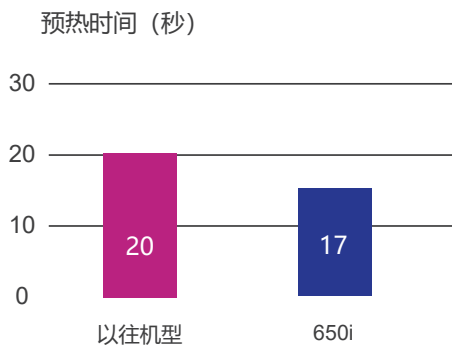
bizhub 650i配备强大的四核CPU分别处理被指派的应用和程序,更好地实现复合机CPU的平行任务处理;提升数据存储的速度也可以增强数据的可靠性,确保高性能运行和快速响应。

Model	650i	老机型
内存容量	8GB	4GB
固态硬盘	256GB (1TB OPT)	250GB



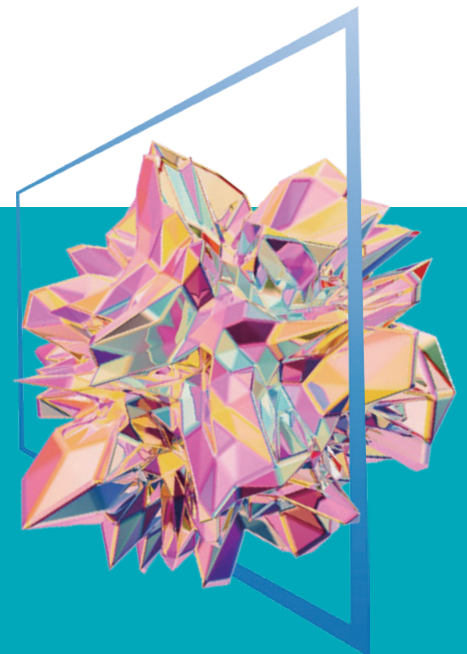
高效的输出能力

bizhub 650i 的输出速度 (复印 / 打印) 可以达到 65 页每分钟,与此同时,该产品的预热时间和首页输出时间与以往机型相比均有一定程度的下降。保证用户日常作业高效的过程中,也减少其在复合机旁的等待时间,更快速地实现文印作业。



纸张类型自动检测

bizhub 650i 通过纸盒内的多个检测探头,可以自动识别纸盒内纸张的类型。检测完毕后的自动存储数据功能,保证复合机在走纸过程中没有延迟,从而减少了因人为疏忽引起的卡纸情况的发生频率,大大提高了作业速度和效率。



高端配置 满足多样化需求

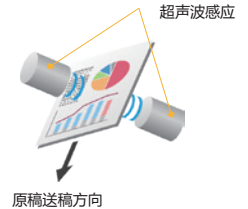
· 标配自动输稿器

bizhub 650i标配双面同步输稿器,纸张承载量最大可达300页;在200dpi下,扫描速度最高达140/280页每分钟(单面/双面),轻松实现大批量纸质文档的电子化作业。



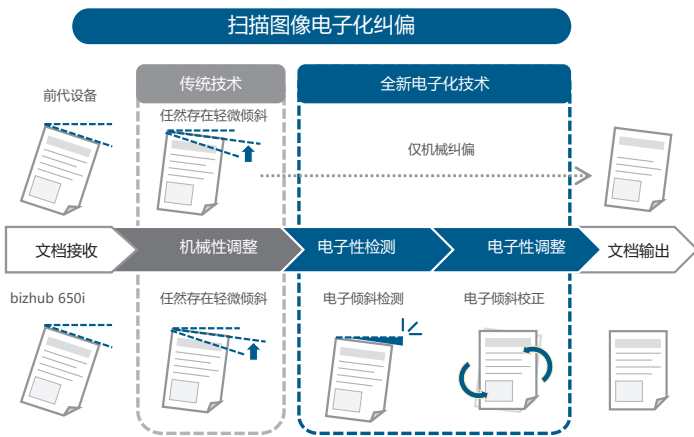
· 重叠进稿检测

借助搭载超声波感应器的预装内部组件,该输稿器可以检测到高速作业下重叠进稿的情况,避免原稿的漏扫,为用户保证作业效率的同时,也提高作业的准确度。



· 电子纠偏功能

与以往的机型相比,bizhub 650i除了原有的机械纠偏功能之外,还全新增加了电子纠偏功能,从而保证了文档的高品质输出。



· 丰富的选购纸盒

标配两层纸盒 + 多功能手送进纸托盘,容量为 1150 页。用户可以根据日常印量增加选择多层纸盒、大容量纸盒或侧置式大容量纸柜,达到最高 6650 页的进纸容量,满足大中小规模的印量需求。

纸盒 PC-116(选购)
最大 A3
500 页 (80 g/m²)

最大供纸容量
2,150 页

纸盒 PC-216(选购)
最大 A3
500 页 × 2 (80 g/m²)

纸盒 PC-416(选购)
最大 A4
2,500 页 (80 g/m²)

纸盒 PC-417(选购)
最大 A4
1,500 + 1,000 页 (80 g/m²)

多功能手送托盘(标配)
最大 SRA3
150 页 (80 g/m²)

大容量供纸盒 LU-302(选购)
最大 A3
3,000 页 (80 g/m²)

标配纸盒一
最大 A3
500 页 (80 g/m²)

标配纸盒二
最大 SRA3
500 页 (80 g/m²)

标配供纸容量
1,150 页

最大供纸容量
6,650 页

* 图片包含选购件 PC-416/LU-302/FS-539SD

四选其一

需选购 PC-416 LU-302

**TOMORROW'S
WORKPLACE TODAY**
A NEW WAY OF WORKING
HAS ARRIVED



智能应用 适应多样化办公

IC 卡身份认证、生物静脉认证、IWS 平台（简单的用户界面）及多种行业标准化移动连接技术以外，bizhub 650i 新品还搭载了柯尼卡美能达中国应用市场 China MarketPlace，用户可按需选购和下载自身需要的办公应用软件，迅速组织、优化和定制，从而在“千人千面”的个性化文印环境中实现“互联办公”。

多种认证方式

IC 卡身份认证

用户无需输入密码，只要刷一下 IC 卡即可完成认证

*需要选购件，方可实现



生物静脉认证

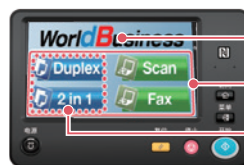
设备通过采集用户手指静脉信息，即可迅速进行认证。具有更高级别安全性和准确识别性。

*需要选购件，方可实现



标配IWS平台

按照使用习惯和操作频率设置常用功能，用户可自定义 bizhub 的界面，满足个性化需求。



显示公司标志

更改了图标设计以提高可视性

常用功能一键注册



支持多种行业标准化移动连接技术

Airprint



适用于 iOS 系统的设备。用户可以顺畅、简单地将自己的设备与复印机连接，从而实施无线的打印输出。

Mopria Print



由 Mopria 联盟研发的无线打印技术，适用于安卓系统的设备。在无线网络环境下连接任何 Mopria 联盟成员旗下的复合机或打印设备进行移动打印，免去安装不同移动打印应用的麻烦。

Konica Minolta Mobile Print



Konica Minolta Mobile Print

柯尼卡美能达自主研发的移动打印应用，允许用户对移动打印进行更加丰富的功能设置，包括：双面打印、安全打印、装订和打孔。

标配 MarketPlace应用市场

bizhub 650i 设备出产时即统一预装中国应用市场，用户在线注册账户后，即可通过网页或复合机的操作面板快捷访问该市场，按需选购和下载自身需要的办公应用软件。在“千人千面”的个性化文印方案中，用户得以成为办公环境中真正的主角。



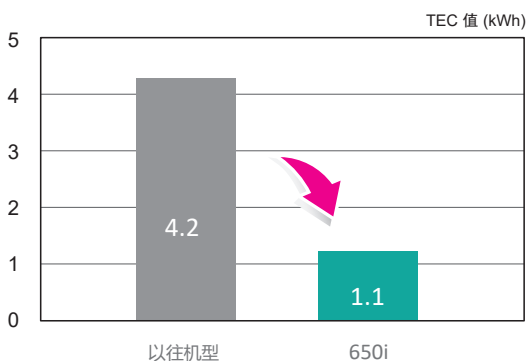
*详细内容参阅Market Place彩页



绿色节能 出色的环保性

▪ 显著降低的TEC值

秉持柯尼卡美能达一贯的节能环保理念, bizhub 650i采用了全新开发的碳粉和定影器, 其可以在更低的温度上实现定影。bizhub 650i的TEC值为1.1kWh, 减少二氧化碳排放, 降低对环境的影响。



▪ 噪音改善

① 降温风扇的改进

bizhub 650i复合机的降温风扇在运行过程中会根据设备的印量进行精确地调节, 从而保证了在进行少量作业的过程中, 复合机具有更轻的运行声音。

② 输稿器的改进

bizhub 650i 通过对输稿器开合的减震缓冲组件的再提升, 当关闭盖板的时候减震器阻尼使输稿器缓慢下落, 几乎不会因碰撞发出噪音, 为用户营造安静的办公环境。



▪ 全新空气填充材料

bizhub 650i 的外包装采用了空气填充包装材料, 替代了原先部分泡沫塑料包装物, 大大降低了废弃物的占地空间和对于环境的损害, 再一次彰显了柯尼卡美能达在绿色环保方面的执着追求。



降低了废弃物的
仓储、占地空间



保证设备运输
途中的安全



减少包装材料对于
环境的污染与破坏

8 bizhub 650i

bizhub 650i基本规格

		bizhub 650i	
产品类型	黑白多功能复合机		
复印分辨率	扫描	600 x 600dpi	
	写入	1,800 (等效) x 600 dpi	
灰度级	256		
内存容量 (标准/最大)	8GB		
硬盘 (固态硬盘)	标配: 256GB 选购: 1T		
原稿类型	纸张, 书本, 三维物体		
最大原稿尺寸	A3 (11" X 17")		
输出纸张尺寸	纸盒	SRA3*, A3~A5, A3+(12-1/4"x18", 12"x18")	
	多功能手送托盘	SRA3, A3~A5, B6, A6, 明信片, A3+(12"x18"), 标签, 长纸*(210~297mm, 457~1200mm)	
非复印区域	图像顶部距边缘4.2mm; 图像底部距边缘3mm; 图像左右距边缘3mm;		
预热时间(23°C, 标准大气压)	17秒		
首页输出时间*3	2.8秒		
复印速度(A4)	65cpm		
复印缩放倍率	等倍	1:1 +/-0.5%或以下	
	比例放大	1:1.154/1.224/1.414/2.000	
	比例缩小	1:0.866/0.816/0.707/0.500	
	预设	3个定制设置	
	缩放	25%~400% (以0.1%为增量)	
	纵横单独设置	25%~400% (以0.1%为增量)	
纸张容量 (80gsm)	纸盒1&2	500张	
	多功能手送托盘	150张	
最大纸张容量(80g/m²)	6650张		
纸张克重	纸盒1&2	52~256 g/m²	
	多功能手送托盘	60~300 g/m²	
连续复印数	1-9999页		
电源要求	AC220~240V / 50~60Hz		
最大功耗	2.0 kW		
尺寸 (宽 x 深 x 高)	615x688x961 mm (含ADF)		
重量 (Kg)	98Kg (含ADF)		

*1 SRA3只能用于第2纸盒 *2 仅限打印 *3 A4横向全尺寸, 使用第一纸盒, 玻璃稿台扫描

互联网传真基本规格 (标配功能)

通讯协议	TX: SMTP, RX: POP3, TCP/IP Simple mode, Full mode		
发送纸张尺寸	A3, B4, A4		
分辨率	黑白	200 x 100 dpi, 200 x 200 dpi, 400 x 400 dpi, 600 x 600 dpi	
	彩色	200 x 200 dpi, 400 x 400 dpi, 600 x 600 dpi	
数据格式	黑白TIFF-F	彩色TIFF	

双面同步输稿器 (标配功能)

输稿器型号	DF-713
原稿类型	35-210g/m²
原稿尺寸	最大A3, 传真模式(最长1,000mm)
原稿承载量(80gsm)	300张
扫描速度	彩色 (单面/双面) :140/280 ipm(200dpi) 黑白 (单面/双面) :140/280 ipm(200dpi)
尺寸 (宽x深x高)	612x 503 x 177 mm
重量(Kg)	15.1Kg

打印基本规格 (标配功能)

打印类型	内置式		
内存容量	与复印机共享		
打印速度	与复印同速(使用相同原稿)		
打印分辨率	1200 dpi x 1200 dpi 1800 dpi (等效) x 600 dpi		
打印语言	PostScript 3 (3016) .PCL 6 (XL Version 3.0) .PCL 5e/c, XPS V1.		
支持的操作系统	PCL	Windows 7 / 8.1/10/Server 2008 Windows 7 / 8.1/10/Server 2008/ Server 2008 R2/ Sever 2012/ Sever2012 R2/ Sever2016/ Sever2019 x64	
	PS	Windows 7 / 8.1/10/Server 2008 Windows 7 / 8.1/10/Server 2008 / Server 2008 R2 / Sever 2012/ Sever2012 R2/ Sever2016/ Sever2019 x64 Macintosh OSX 10.10, 10.11 PPD+PDE macOS 10.12, 10.13, 10.14, 10.15 PPD+PDE PPD file: for Red Hat Enterprise Linux (CUPS v1.12.2)	
字体	PCL: 80种字体	PS: 137种字体	
接口	Ethernet 10Base-T / 100Base-TX / 1000Base-T USB1.1, USB2.0		

扫描基本规格 (标配功能)

类型	全彩扫描		
接口	Ethernet 10Base-T / 100Base-TX/1000Base-T		
扫描尺寸	400 dpi 或以下	297 mm x 1000 mm	
	600 dpi	297 mm x 432 mm	
扫描速度	彩色 (单面/双面)	140/280 ipm(200dpi)	
	黑白 (单面/双面)	140/280 ipm(200dpi)	
扫描分辨率	推扫描:200/300/400/600 dpi	拉扫描:100/200/300/400/600 dpi	
输出格式	TIFF, PDF, Compact PDF, JPEG, XPS, Compact XPS, pptx, docx*, xlsx* Searchable PDF*, PDF/A*, Linearized PDF*		

* 需选购实现

系统选购件:

1 连接选购件

- 传真组件 FK-514
- 无线网卡 UK-221
- 本地接口组件 EK-608
- 本地接口组件 EK-609 (蓝牙)
- 生物静默认证 AU-102
- IC卡安装组件 MK-735

2 其他选购件

- 侧边工作台 WT-506
- 数字键盘 KP-102
- 安全组件 SC-509
- 升级硬盘 EM-908
- 清洁单元 CU-102

3 纸盒&工作台

- 纸盒 PC-116 (500页)
- 纸盒 PC-216 (1000页)
- 纸盒 PC-416 (2500页)
- 复合纸盒 PC-417 (1500+1000页)
- 工作台 DK-516
- 大容量纸盒 LU-302 (最大支持A4, 3000页)
- 大容量纸盒 LU-207 (最大支持SRA3, 2500页)

4 排纸处理选购件

- 出纸托盘 OT-513
- 排纸处理器 FS-539SD
- 打孔组件 PK-524
- 排纸处理器 FS-540SD
- 连接组件 RU-513
- 打孔组件 PK-526
- 封面插入器 PI-507
- 作业分离 JS-602
- Z型折页器 ZU-609

※ 产品的外观、配置和/或特性如有变更, 恕不另行通知。

※ bizhub是柯尼卡美能达株式会社的注册商标或者商标。

※ Windows是微软公司的注册商标或者商标。

※ Adobe和PostScript是Adobe公司的注册商标或者商标。

※ 所有的其他商标名称都是它们各自拥有者的注册商标或者商标。

*作为“能源之星”的伙伴, 柯尼卡美能达商用科技株式会社抱着节省能源的宗旨而生产这部符合“能源之星”标准的产品。

柯尼卡美能达产品采用环保设计



符合能源之星标准
使用可回收材料
ISO认证工厂生产



中国国家强制性
产品认证



中国节能产品
认证

咨询或购买请洽:



柯尼卡美能达办公系统(中国)有限公司
地址: 上海市海阳西路399号前滩时代广场3楼
电话: 021-60321200 传真: 021-53023051
邮编: 200126 http://konicaminolta.com.cn
免费咨询热线: 800-820-2656



微博二维码



微信二维码

本印刷品版权归柯尼卡美能达办公系统(中国)有限公司所有, 未经允许, 不得转载 2021年7月版