



KONICA MINOLTA
柯尼卡美能达

bizhub C250i
彩色多功能复合机

**智能高效
简而不凡**

25 彩色黑白
A4页/分钟 **C250i**

Giving Shape to Ideas
创意改变世界

全新10.1英寸操作面板

— bizhub C250i 配备超大 10.1 英寸操作面板，为用户带来卓越的使用体验。与前代机型相比，操作面板仅保留了唯一物理按键——电源键，从而保证屏占比 * 更大，外观时尚、科技感自然提升。

*屏占比=屏幕面积/整机面积



标配柯尼卡美能达中国应用市场

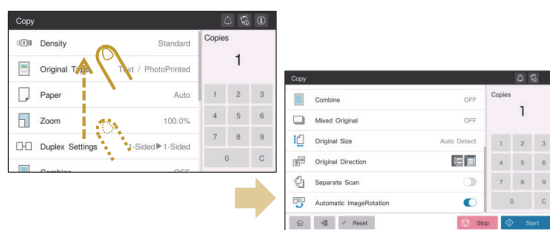
— 柯尼卡美能达中国应用市场准备就绪！bizhub C250i 产品出厂时预装了中国应用市场，通过账户、账号等一系列的相关设置，用户可以通过网页或复合机的操作面板快捷访问该市场，让不同用户的按需选购和下载变得触手可及，保证用户的个性化应用选择。



革新性的图形用户界面 (GUI) 设计

— bizhub C250i 采用了完全不同于以往的 GUI 设计。无论是设备的主菜单界面还是功能设置界面，都使用了类智能设备的操作方式，更加契合用户的使用习惯。

- ① 主菜单界面清楚地划分为信息区域和功能区域，用户可以在同一个界面上看到自己的登录信息和设备主要功能，一目了然，便于选择。
- ② 功能设置界面进行了重新布局，用户可以通过上下滚动菜单的方式，选择自己需要的设定，也无需进入层层嵌套的菜单，既省时又易于操作。



bizhub C250i基本规格

		bizhub C250i
类型		桌面式
颜色支持		彩色
复印分辨率	扫描	600 x 600dpi
	打印	1,800 (等效) x 600 dpi
灰度级		256
内存容量		8GB
固态硬盘		256 GB
原稿类型		纸张, 书本, 三维物体
最大原稿尺寸		A3 (11" X 17")
复印纸张尺寸		SRA3-A5, B6S, A6S 厚纸, 长纸
非复印区域		顶部: 约4.2mm, 底部: 约3mm, 两侧: 约3mm
预热时间		黑白: 11秒或以下 彩色: 13秒或以下
首页输出时间		黑白: 5.2秒或以下 彩色: 6.9秒或以下
复印速度		25页/分钟
复印缩放倍率	固定倍率	0.500/0.707/0.816/0.866/1.000/1.154/1.224/1.414/2.000
	缩放	25% to 400%
纸张容量	标准	1150页
	最大	6650页
纸张输出		250页
纸张克重	标配纸盒/选购纸盒	52-256 g/m ²
	手送	60-300 g/m ²
连续复印数		1-9999页
电源要求		220-240 V 50/60 Hz
最大功耗		1.58KW或以下
尺寸 (宽 x 深 x 高)		615 x 688 x 779 mm
重量		约 84kg

打印规格 (标配)

类型	内置式
打印速度	25页/分钟
内存	与复合机共享
PDL	PCL 6 (XL3.0); PCL 5c; PostScript 3 (CPSI 3016); XPS
打印分辨率	1,800 (等效) x 600 dpi; 1200 x 1200 dpi
支持的操作系统	Windows 7 (32/64); Windows 8/8.1 (32/64); Windows 10 (32/64); Windows Server 2008 (32/64); Windows Server 2008 R2; Windows Server 2012; Windows Server 2012 R2; Windows Server 2016; Windows Server 2019; Macintosh OS X 10.10 or later; Unix; Linux; Citrix
接口	Ethernet 10Base-T / 100Base-TX / 1000Base-T USB 1.1, USB 2.0 USB Host, Wi-Fi 802.11 b/g/n (optional)

扫描规格 (标配)

类型	全彩色扫描仪
扫描尺寸	最大A3
接口	Ethernet 10Base-T / 100Base-TX/1000Base-T
扫描速度 (使用ADF*)	单面 (黑白/彩色) : 100 ipm ; 双面 (黑白/彩色) : 200 ipm
输出格式	TIFF, PDF, Compact PDF, JPEG, XPS, Compact XPS, pptx docx, xlsx Searchable PDF, PDF/A, Linearized PDF, Page setting
扫描分辨率	推扫描: 200dpi/300dpi/400dpi/600dpi 拉扫描: 100dpi/200dpi/300dpi/400dpi/600dpi

* 选购双面输稿器DF-714, 在200dpi的分辨率下实现

传真规格 (需选购)

通信标准	Super G3
传输速度	2.4kbps-33.6kbps
数据压缩	MH, MR, MMR, JBIG
传输时间	低于2秒(A4, V.34, 33.6kbps, JBIG)
发送原稿尺寸	最大A3(长边最大支持1000mm)
接收纸张尺寸	最大A3(长边最大支持1000mm-在分页后)

※ 产品的外观、配置和/或特性如有变更，恕不另行通知。

※ bizhub是柯尼卡美能达株式会社的注册商标或者商标。

※ Windows是微软公司的注册商标或者商标。

※ Adobe和PostScript是Adobe公司的注册商标或者商标。

※ 所有的其他商标名称都是它们各自拥有者的注册商标或者商标。

*作为“能源之星”的伙伴，柯尼卡美能达商用科技株式会社抱着节省能源的宗旨而生产这款产品符合“能源之星”标准的产品。

柯尼卡美能达产品采用环保设计



符合能源之星标准
使用可回收材料
ISO认证工厂生产

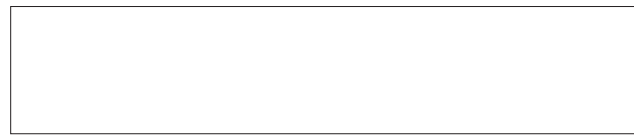


中国国家强制性
产品认证



中国节能产品
认证

咨询或购买请洽:



柯尼卡美能达办公系统(中国)有限公司
地址: 上海市海阳西路399号前滩时代广场3楼
电话: 021-60321200 传真: 021-53023051
邮编: 200126 http://konicaminolta.com.cn
免费咨询热线: 800-820-2656



微博二维码



微信二维码

本印刷品版权归柯尼卡美能达办公系统(中国)有限公司所有, 未经许可, 不得转载

2020年6月版